



Preisliste – Anbauwerkzeuge

AUFNAHME

- STANDARD – EUROAUFNAHME
- HOFLADER AUFNAHME: ALS GESCHWEISSTE ELEMENTE (ZB. THALER, SCHÄFFER VIERKANT / ALT, FUCHS PLATTE, WEIDEMANN PLATTE / ALT): AUFPREIS 170 €
- HOFLADER AUFNAHME: ALS HACKEN (ZB WEIDEMANN HYDR., SCHÄFFER SWH, GIANT): AUFPREIS 190 €
- TELESKOPLADER / RADLADER AUFNAHME : AUFPREIS 260 €
- COMBI AUFNAHME : DH 3 – PUNKT MIT EURO : AUFPREIS 130 €

ARBEITSBREITEN

- ES SIND MACHBAR „ZWISCHENBREITEN“ DH WENN ARBEITSBREITE NICHT ANGEGBEN IN PREISLISTE KANN AUF KUNDENWUNSCH GEBAUT WERDEN

STANDARD AUSSTATTUNG

- SCHAUFELN : IMMER : RIPPEN / STREBE ALS SCHAUFELERSTÄRKUNG UND GERADE SEITENWAND (NICHT AUSSENGERUNDET)
- SCHAUFEL MIT KROKODILGEBISS UND SILOGREIFSCHAUFEL IMMER SEITENBLECHE EINGESCHRAUBT











LIEFERUNGBEDINGUNGEN

- LIEFERZEIT JE NACH BEDARF UND MENGE: 4 – 6 WOCHEN
- OHNE TRANSPORTKOSTEN – WERDEN SEPARAT BERECHNET

WERKZEUG	STANDARDVERLADUNG / VERPACKUNG	NACH WUNSCH
SCHNEEFLOG	LOSE AUF LKW	50 - 60 € (JE NACH GRÖSSE)
ZWISCHENZWISCHENZWISCHENADAPTER, PALETTENGABEL, BALLENGREIFER	INKL. 1 PALETTE FÜR NICHT WENIGER ALS 5 WERKZEUGE (WERDEN GESTAPPELT UND GEBUNDEN)	INKL. 1 PALETTE FÜR NICHT WENIGER ALS 5 WERKZEUGE (WERDEN GESTAPPELT UND GEBUNDEN)
SCHAUFEL, SILOGREIFSCHAUFEL, KROKODILLGEBISS U. ANDERE	LOSE AUF LKW	12 - 15 € PRO PALETTE JE NACH GRÖSSE

VERFÜGBARE RAL FARBEN

- STANDARD – RAL 7021

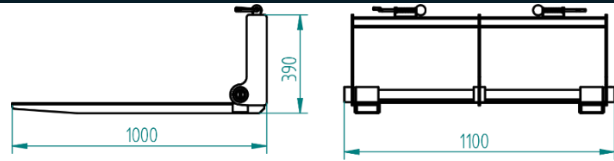
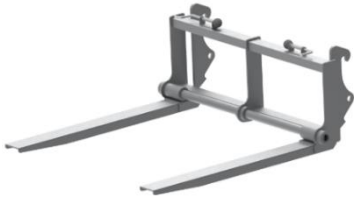
RAL	BEZEICHNUNG	BEISPIEL
1037	SONNENGELB	
2003	PASTELORANGE	
2008	HELLORANGE	
3000	FEUERROT	
5004	SCHWARZBLAU	
5015	HIMMELBLAU	
6010	GRASGRÜN	
7016	ANTRAZITGRAU	
7021	SCHWARZGRAU	
9005	TIEFSCHWARZ	

1. KOMPAKTMASCHINENWERKZEUGE	5
2. WERKZEUGE FÜR HOFLADER, FRONTLADER UND RADLADER - TELESKOPLADER.....	7
SCHAUFEL	8
HOCHKIPPSCHAUFEL.....	12
4IN1 BAUSCHAUFEL	13
STEINSCHAUFEL	14
STEINGABEL.....	16
RÜBENSCHAUFEL / KARTOFFELSCHAUFEL.....	16
DUNGGABEL.....	16
DUNGGABEL MIT KROKODILGEBISS.....	18
SCHAUFEL MIT KROKODILGEBISS	20
SILOGREIFSCHAUFEL.....	23
SILOSCHNEIDGABEL	25
BALLENGREIFER.....	25
BALLENSCHNEIDER	27
BALLENABWICKLER	28
STROHBALLENTTRANSPORTER	28
HOLZSPALTER	30
HOLZGRIEFER	30
PALETTENGABEL.....	31
KISTENDREHGERAT.....	33
TRANSPORT BOX.....	33
WERKZEUGPLATFORM	34
LASTHAKEN.....	34
BIGBAG LIFTER	34
ZWISCHENADAPTER.....	34
MACHINENHEBER	36
STAPLERSCHAUFEL	36
GUMMISCHIEBER	37
REINIGUNGSBURSTE.....	38
BAGGERARM.....	39
ERDBOHRER	39
BODENPLANER	39
3. EINSTREUGERATE / FUTTERANBAUWERKZEUGE	40
EINSTREUGERAT.....	40
FUTTERSCHAUFEL	42
FUTTERMISCHER.....	44
SILOFRASE	45
SILOWALZE	45
FUTTERSCHNECKE	46
BALLENUNROLLER.....	46
BALLENUNROLLER.....	46

BALLENWICKLER	46
4. KOMUNNALTECHNIK.....	47
SCHNEEPFLUG	47
SCHNEEFRASE	48
SANDSTREUER	49
WILDKRAUTBESEN	49
STREIFENBESEN	50
5. BAUMASCHINEN	50
BETONMISCHER	50
6. SONSTIGE MACHINEN	51
BODENPLANER	51
SCHEIBENEGGE.....	51

PALETTENGABEL

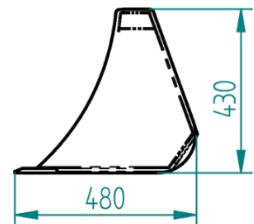
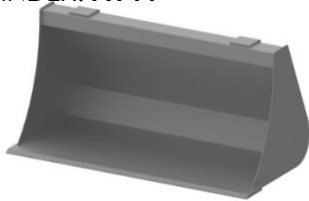
INDEX: L024



Nr. Art.	Tragkraft (kg)	Eigengewicht (kg)
L024	400	45

SCHAUFEL STANDARD

INDEX: A144



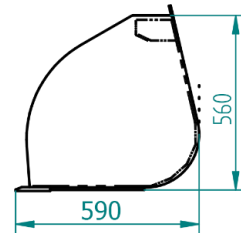
GRUNDAUSSTATUNG

- MANTELBLECH - 4MM
- SEITENWAND - 4MM
- SCHURSCHIENE - HB500/110X12MM

Nr. Art.	Arbeitsbreite (mm)	Eigengewicht (kg)	Volumen (m3)
A144.100	1000	60	0,08
A144.120	1200	70	0,10
A144.140	1400	80	0,14

VOLUMENSCHAUFEL

INDEX: A143



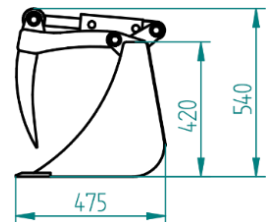
GRUNDAUSSTATUNG

- MANTELBLECH - 4MM
- SEITENWAND - 4MM
- SCHURSCHIENE - HB500/110X12MM

Nr. Art.	Arbeitsbreite (mm)	Eigengewicht (kg)	Volumen (m3)
A143.100	1000	76	0,22
A143.120	1200	91	0,26
A143.140	1400	107	0,31
A143.160	1600	123	0,35

SCHAUFEL MIT KROKODILGEBISS

INDEX: A518



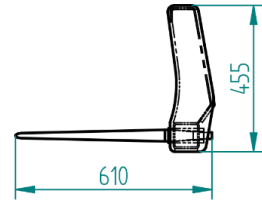
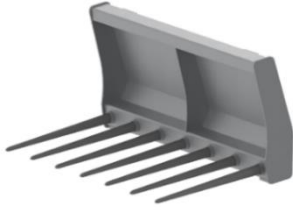
GRUNDAUSSTATUNG

- MANTELBLECH - 4MM
- SEITENWAND - 10MM
- SCHURSCHIENE - HB500/110X12MM

Nr. Art.	Arbeitsbreite (mm)	Eigengewicht (kg)	Zinkenanzahl
A518.100	1000	75	5
A518.120	1200	90	6
A518.140	1400	105	7
A518.160	1600	120	8
A518.180	1800	135	9

DUNGGABEL

INDEX: **B109**



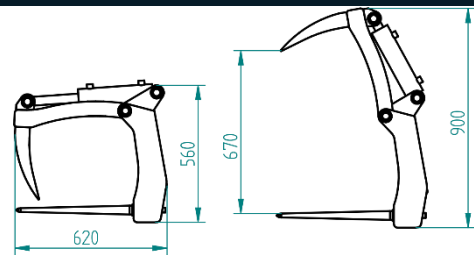
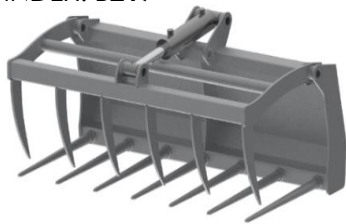
GRUNDAUSSTATUNG

- **MANTELBLECH** - 4MM
- **ZINKEN** - 610MM

Nr. Art.	Arbeitsbreite (mm)	Eigengewicht (kg)	Zinkenzahl
B109.100	1000	55	6
B109.120	1200	67	7
B109.140	1400	78	8

DUNGGABEL MIT KROKODILGEBISS

INDEX: **B217**



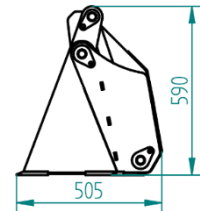
GRUNDAUSSTATUNG

- **MANTELBLECH** - 4MM
- **UNTEN ZINKEN** - 610MM

Nr. Art.	Arbeitsbreite (mm)	Eigengewicht (kg)	Zinkenzahl
B217.100	1000	90	5/6
B217.120	1200	108	6/7
B217.140	1400	126	7/8

SCHAUFEL 4IN1 MINI

INDEX: **A304**



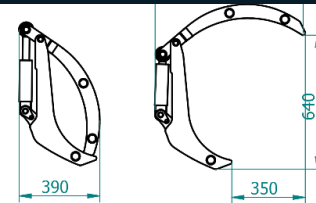
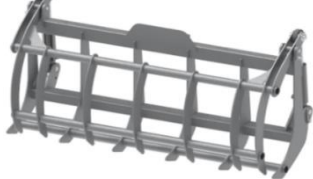
GRUNDAUSSTATUNG

- **MANTELBLECH** - 5MM
- **SEITENWAND** - 8MM
- **SCHURRSCHIENE** - HB500/110X16MM

Nr. Art.	Arbeitsbreite (mm)	Eigengewicht (kg)	Volumen (m3)
A304.120	1200	132	0,16
A304.140	1400	152	0,18

MULTIFUNCTIONGREIFER

INDEX: **J203**



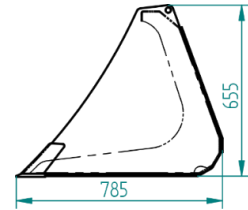
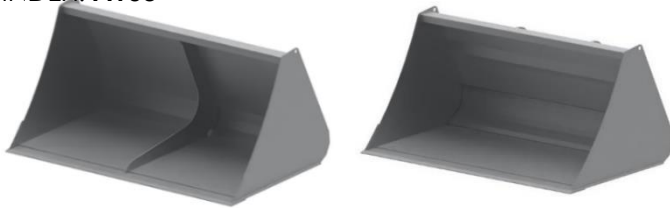
GRUNDAUSSTATUNG

- **AUS BLECH** - 6MM

Nr. Art.	Arbeitsbreite (mm)	Eigengewicht (kg)
J203.140	1400	79
J203.165	1650	91

STANDARDSCHAUFEL

INDEX: **A103**



GRUNDAUSSTATTUNG

- **MANTELBLECH** - 4MM
- **SEITENWAND** - 5MM
- **SCHURSCHIENE** - HB500/110X12MM

SONDERAUSSTATTUNG

- **ERDZAHN GESCHRAUBT** + 15 € / ST
- **RUNDER BODEN**+ 5% AUFPREIS
- **AUSSGERUNDETES SEITENWAND** + 2% AUFPREIS

INDUSTRIESCHAUFEL

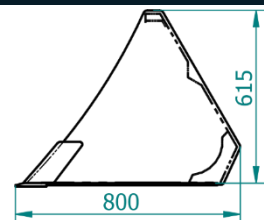
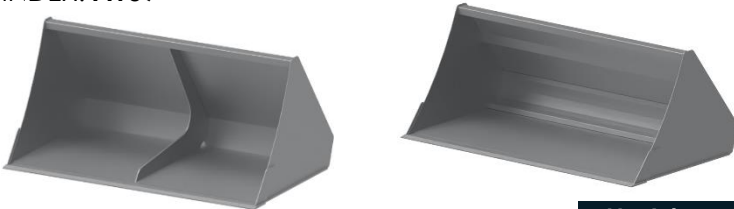
*AUFPREIS + 20 % GEGEN STANDARDAUSFUHRUNG BEI ANGEGEBENE ARBEITSBREITE

- **MANTELBLECH** 5MM
- **SEITENWAND** - 6MM
- **SCHURSCHIENE** - HB500/110X16MM

Nr. Art.	Arbeitsbreite (mm)	Eigengewicht (kg)	Volumen (m3)
A103.090	900	110	0,25
A103.100	1000	120	0,28
A103.110	1100	125	0,31
A103.120	1200	130	0,34
A103.130	1300	140	0,36
A103.140	1400	145	0,39
A103.150	1500	150	0,42
A103.160	1600	160	0,45
A103.180	1800	180	0,5
A103.200	2000	190	0,56
A103.220	2200	205	0,62
A103.230	2300	215	0,64
A103.240	2400	220	0,67
A103.250	2500	225	0,7

STANDARDSCHAUFEL 30 GRAD

INDEX: **A109**



GRUNDAUSSTATTUNG

- **MANTELBLECH** - 4MM
- **SEITENWAND** - 5MM
- **SCHURSCHIENE** - HB500/110X12MM

SONDERAUSSTATTUNG

- **ERDZAHN GESCHRAUBT** + 15 € / ST
- **RUNDER BODEN**+ 5% AUFPREIS
- **AUSSGERUNDETES SEITENWAND** + 2% AUFPREIS

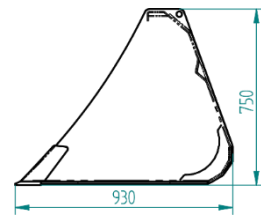
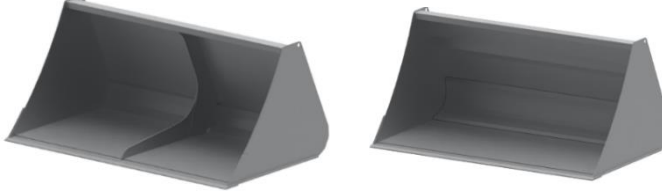
INDUSTRIESCHAUFEL

*AUFPREIS + 20 % GEGEN STANDARDAUSFUHRUNG BEI ANGEGEBENE ARBEITSBREITE

- **MANTELBLECH** 5MM
- **SEITENWAND** - 6MM
- **SCHURSCHIENE** - HB500/110X16MM

Nr. Art.	Arbeitsbreite (mm)	Eigengewicht (kg)	Volumen (m3)
A109.090	900	110	0,25
A109.100	1000	120	0,28
A109.110	1100	125	0,31
A109.120	1200	130	0,34
A109.130	1300	140	0,36
A109.140	1400	145	0,39
A109.150	1500	150	0,42
A109.160	1600	160	0,45
A109.180	1800	180	0,50
A109.200	2000	190	0,56
A109.220	2200	205	0,62
A109.230	2300	215	0,64
A109.240	2400	220	0,67
A109.250	2500	225	0,70

VOLUMENSCHAUFEL

 INDEX: **A110**

GRUNDAUSSTATTUNG

- **MANTELBLECH** - 5MM
- **SEITENWAND** - 5MM
- **SCHURSCIENE** - HB500/110X16MM

SONDERAUSSTATTUNG

- **ERDZAHN GESCHRAUBT** + 15 € / ST
- **RUNDER BODEN**+ 5% AUFPREIS
- **AUSSGERUNDETES SEITENWAND** + 2% AUFPREIS

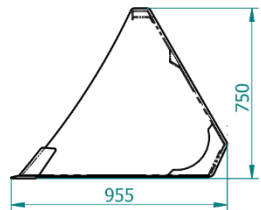
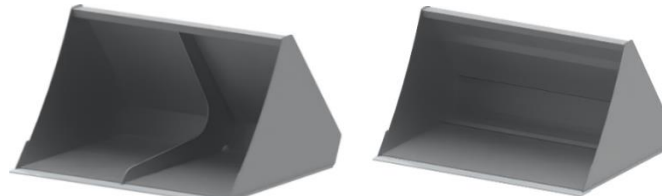
INDUSTRIESCHAUFEL

*AUFPREIS + 20 % GEGEN STANDARD AUSFUHRUNG BEI ANGEGEBENE ARBEITSBREITE

- **MANTELBLECH** - 6MM
- **SEITENWAND** - 6MM
- **SCHURSCIENE** - HB500/150X16MM

Nr. Art.	Arbeitsbreite (mm)	Eigengewicht (kg)	Volumen (m3)
A110.100	1000	170	0,38
A110.110	1100	180	0,42
A110.120	1200	190	0,46
A110.130	1300	195	0,49
A110.140	1400	205	0,53
A110.150	1500	215	0,57
A110.160	1600	225	0,61
A110.180	1800	255	0,68
A110.200	2000	275	0,76
A110.220	2200	295	0,84
A110.240	2400	310	0,91
A110.250	2500	315	0,95

VOLUMENSCHAUFEL 30 GRAD

 INDEX: **A108**

GRUNDAUSSTATTUNG

- **MANTELBLECH** - 5MM
- **SEITENWAND** - 5MM
- **SCHURSCIENE** - HB500/110X16MM

SONDERAUSSTATTUNG

- **ERDZAHN GESCHRAUBT** + 15 € / ST
- **RUNDER BODEN**+ 5% AUFPREIS
- **AUSSGERUNDETES SEITENWAND** + 2% AUFPREIS

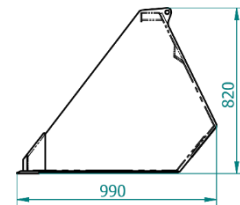
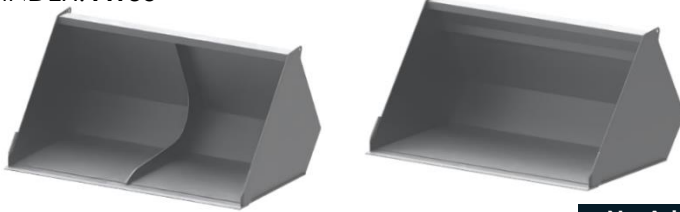
INDUSTRIESCHAUFEL

*AUFPREIS + 20 % GEGEN STANDARD AUSFUHRUNG BEI ANGEGEBENE ARBEITSBREITE

- **MANTELBLECH** - 6MM
- **SEITENWAND** - 6MM
- **SCHURSCIENE** - HB500/150X16MM

Nr. Art.	Arbeitsbreite (mm)	Eigengewicht (kg)	Volumen (m3)
A108.100	1000	170	0,38
A108.110	1100	180	0,42
A108.120	1200	190	0,46
A108.130	1300	195	0,49
A108.140	1400	205	0,53
A108.150	1500	215	0,57
A108.160	1600	225	0,61
A108.180	1800	255	0,68
A108.200	2000	275	0,76
A108.220	2200	295	0,84
A108.240	2400	310	0,91
A108.250	2500	315	0,95

VOLUMENSCHAUFEL HD

 INDEX: **A135**

GRUNDAUSSTATTUNG

- **MANTELBLECH** - 5MM
- **SEITENWAND** - 6MM
- **SCHURRSCHIENE** - HB500/110X16MM

SONDERAUSSTATTUNG

- **ERDZAHN GESCHRAUBT** + 15 € / ST
- **RUNDER BODEN**+ 5% AUFPREIS
- **AUSSGERUNDETES SEITENWAND** + 2% AUFPREIS

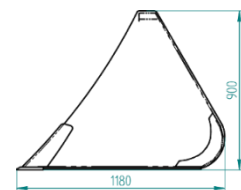
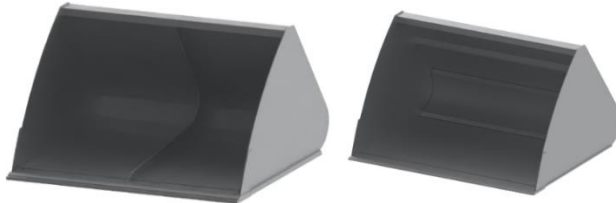
INDUSTRIESCHAUFEL

*AUFPREIS + 20 % GEGEN STANDARDAUSFUHRUNG BEI ANGEGEBENE ARBEITSBREITE

- **MANTELBLECH** - 6MM
- **SEITENWAND** - 6MM
- **SCHURRSCHIENE** - HB500/150X16MM

Nr. Art.	Arbeitsbreite (mm)	Eigengewicht (kg)	Volumen (m3)
A135.100	1000	180	0,42
A135.110	1100	190	0,46
A135.120	1200	200	0,50
A135.130	1300	205	0,55
A135.140	1400	215	0,59
A135.150	1500	225	0,63
A135.160	1600	235	0,67
A135.180	1800	260	0,76
A135.200	2000	285	0,84
A135.220	2200	300	0,92
A135.240	2400	320	1,01
A135.250	2500	325	1,05

VOLUMENSCHAUFEL XL

 INDEX: **A113**

GRUNDAUSSTATTUNG

- **MANTELBLECH** - 5MM
- **SEITENWAND** - 6MM
- **SCHURRSCHIENE** - HB500/150X16MM

SONDERAUSSTATTUNG

- **ERDZAHN GESCHRAUBT** + 15 € / ST
- **RUNDER BODEN**+ 5% AUFPREIS
- **AUSSGERUNDETES SEITENWAND** + 2% AUFPREIS

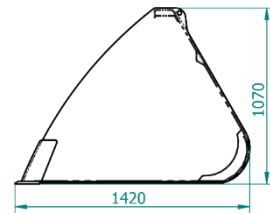
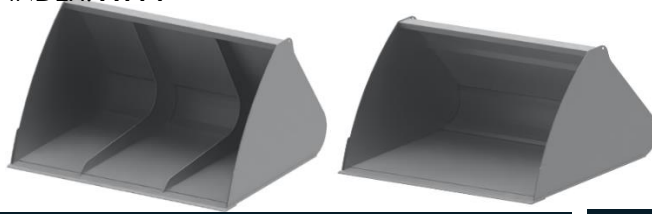
INDUSTRIESCHAUFEL

*AUFPREIS + 20 % GEGEN STANDARDAUSFUHRUNG BEI ANGEGEBENE ARBEITSBREITE

- **MANTELBLECH** - 6MM
- **SEITENWAND** - 8MM
- **SCHURRSCHIENE** - HB500/150X20MM

Nr. Art.	Arbeitsbreite (mm)	Eigengewicht (kg)	Volumen (m3)
A113.160	1600	270	1,01
A113.180	1800	290	1,13
A113.200	2000	320	1,26
A113.220	2200	340	1,39
A113.230	2300	360	1,45
A113.240	2400	370	1,51
A113.250	2500	380	1,58

VOLUMENSCHAUFEL XXL

 INDEX: **A114**

GRUNDAUSSTATTUNG

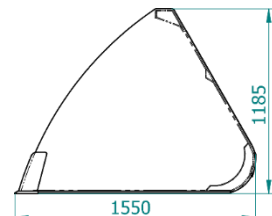
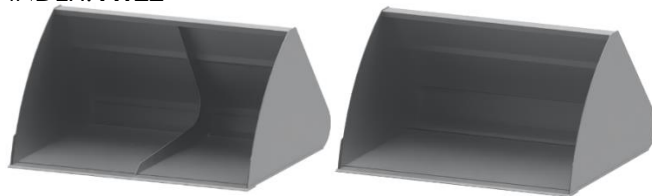
- **MANTELBLECH** - 6MM
- **SEITENWAND** - 8MM
- **SCHURRSCHIENE** - HB500/150X20MM

SONDERAUSSTATTUNG

- **RUNDER BODEN**+ 5% AUFPREIS
- **AUSSGERUNDETES SEITENWAND** + 2% AUFPREIS

Nr. Art.	Arbeitsbreite (mm)	Eigengewicht (kg)	Volumen (m3)
A114.180	1800	550	1,62
A114.200	2000	560	1,80
A114.220	2200	570	1,98
A114.230	2300	580	2,07
A114.240	2400	590	2,16
A114.250	2500	600	2,25

VOLUMENSCHAUFEL XXXL

 INDEX: **A122**

GRUNDAUSSTATTUNG

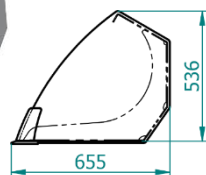
- **MANTELBLECH** - 6MM
- **SEITENWAND** - 8MM
- **SCHURRSCHIENE** - HB500/150X20MM

SONDERAUSSTATTUNG

- **RUNDER BODEN**+ 5% AUFPREIS
- **AUSSGERUNDETES SEITENWAND** + 2% AUFPREIS

Nr. Art.	Arbeitsbreite (mm)	Eigengewicht (kg)	Volumen (m3)
A122.180	1800	590	2,03
A122.200	2000	600	2,26
A122.220	2200	610	2,49
A122.230	2300	620	2,60
A122.240	2400	640	2,71
A122.250	2500	660	2,83

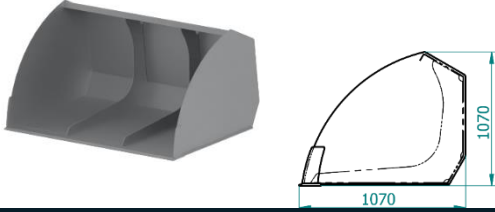
AVANT STANDARDSCHAUFEL

 INDEX: **A115**

GRUNDAUSSTATTUNG

- **MANTELBLECH** - 4MM
- **SEITENWAND** - 4MM
- **SCHURRSCHIENE** - HB500/110X12MM

Nr. Art.	Arbeitsbreite (mm)	Eigengewicht (kg)	Volumen (m3)
A115.080	800	65	0,18
A115.090	900	70	0,21
A115.100	1000	75	0,23
A115.110	1100	80	0,25
A115.120	1200	85	0,28
A115.130	1300	90	0,30
A115.140	1400	95	0,32
A115.150	1500	100	0,35
A115.160	1600	105	0,37

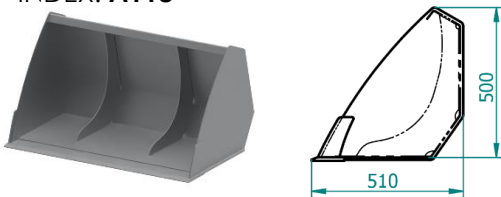
AVANT VOLUMENSCHAUFEL

 INDEX: **A121**

GRUNDAUSSTATUNG

- **MANTELBLECH** - 4MM
- **SEITENWAND** - 4MM
- **SCHURRSCHIENE** - HB500/110X12MM

Nr. Art.	Arbeitsbreite (mm)	Eigengewicht (kg)	Volumen (m3)
A121.080	800	95	0,32
A121.090	900	100	0,36
A121.100	1000	105	0,40
A121.110	1100	110	0,44
A121.120	1200	115	0,48
A121.130	1300	120	0,52
A121.140	1400	125	0,56
A121.150	1500	130	0,60
A121.160	1600	135	0,64

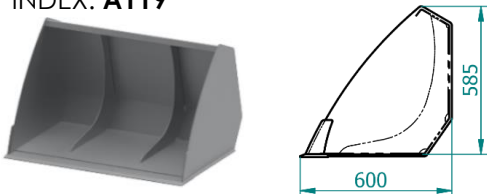
PIXY SCHAUFEL MINI SQQ HOFLADER

 INDEX: **A118**

GRUNDAUSSTATUNG

- **MANTELBLECH** - 4MM
- **SEITENWAND** - 4MM
- **SCHURRSCHIENE** - HB500/110X12MM

Nr. Art.	Arbeitsbreite (mm)	Eigengewicht (kg)	Volumen (m3)
A118.080	800	40	0,12
A118.090	900	43	0,14
A118.100	1000	45	0,15
A118.110	1100	50	0,17
A118.120	1200	55	0,18
A118.130	1300	60	0,20
A118.140	1400	65	0,21
A118.150	1500	70	0,23
A118.160	1600	75	0,24

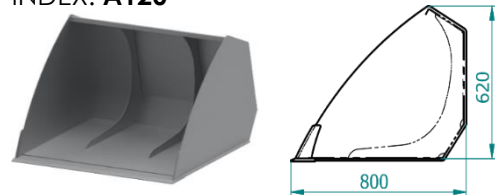
PIXY SCHAUFEL STANDARD

 INDEX: **A119**

GRUNDAUSSTATUNG

- **MANTELBLECH** - 4MM
- **SEITENWAND** - 4MM
- **SCHURRSCHIENE** - HB500/110X12MM

Nr. Art.	Arbeitsbreite (mm)	Eigengewicht (kg)	Volumen (m3)
A119.080	800	62	0,17
A119.090	900	67	0,19
A119.100	1000	72	0,21
A119.110	1100	76	0,23
A119.120	1200	81	0,25
A119.130	1300	86	0,27
A119.140	1400	91	0,29
A119.150	1500	96	0,32
A119.160	1600	100	0,34

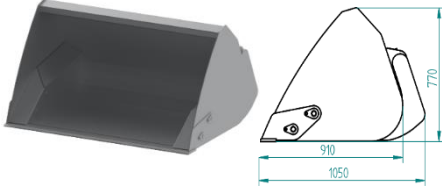
PIXY VOLUME SCHAUFEL

 INDEX: **A120**

GRUNDAUSSTATUNG

- **MANTELBLECH** - 4MM
- **SEITENWAND** - 4MM
- **SCHURRSCHIENE** - HB500/110X12MM

Nr. Art.	Arbeitsbreite (mm)	Eigengewicht (kg)	Volumen (m3)
A120.080	800	82	0,26
A120.090	900	87	0,29
A120.100	1000	90	0,32
A120.110	1100	95	0,35
A120.120	1200	100	0,38
A120.130	1300	105	0,42
A120.140	1400	110	0,45
A120.150	1500	115	0,48
A120.160	1600	120	0,51

HOCHKIPPSCHAUFEL

 INDEX: **A201**

GRUNDAUSSTATTUNG

- **MANTELBLECH** - 5MM
- **SEITENWAND** - 6MM
- **SCHURSCIENE** - HB500/110X16MM

SONDERAUSSTATTUNG

- **SCHURSCIENE** – HB500/150X16MM – 45€/M

Nr. Art.	Arbeitsbreite (mm)	Eigengewicht (kg)	Volumen (m3)
A201.090	900	270	0,38
A201.100	1000	280	0,42
A201.110	1100	290	0,46
A201.120	1200	300	0,50
A201.130	1300	300	0,55
A201.140	1400	320	0,59
A201.150	1500	340	0,63
A201.160	1600	360	0,67
A201.180	1800	380	0,76
A201.200	2000	400	0,84
A201.220	2200	430	0,92
A201.240	2400	460	1,01
A201.250	2500	480	1,05

HOCHKIPPSCHAUFEL XL

 INDEX: **A202**

GRUNDAUSSTATTUNG

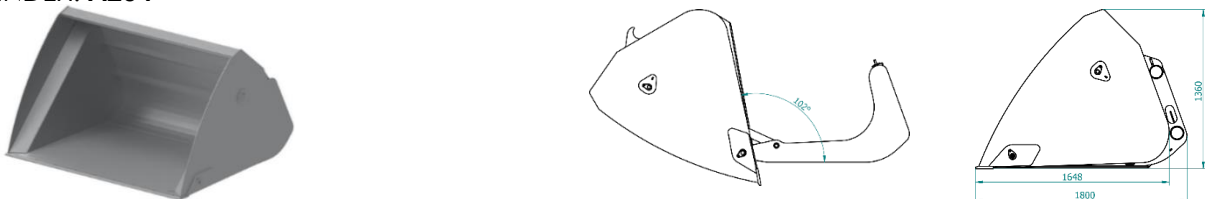
- **MANTELBLECH** - 6MM
- **SEITENWAND** - 8MM
- **SCHURSCIENE** - HB500/150X16MM

SONDERAUSSTATTUNG

- **SCHURSCIENE** – HB500/150X20MM – 85€/M

Nr. Art.	Arbeitsbreite (mm)	Eigengewicht (kg)	Volumen (m3)
A202.160	1600	610	1,44
A202.180	1800	660	1,62
A202.200	2000	720	1,80
A202.220	2200	780	1,98
A202.240	2400	820	2,16
A202.250	2500	850	2,25

HOCHKIPPSCHAUFEL XXL

 INDEX: **A204**

GRUNDAUSSTATTUNG

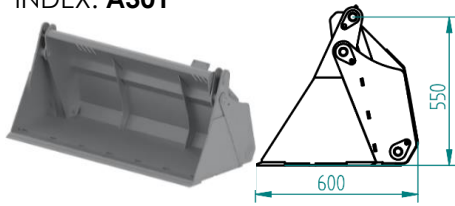
- **MANTELBLECH** - 6MM
- **SEITENWAND** - 8MM
- **SCHURSCIENE** - HB500/150X16MM

SONDERAUSSTATTUNG

- **SCHURSCIENE** – HB500/150X20MM – 85€/M

Nr. Art.	Arbeitsbreite (mm)	Eigengewicht (kg)	Volumen (m3)
A204.180	1800	1080	2,19
A204.200	2000	1130	2,43
A204.220	2200	1180	2,67
A204.240	2400	1230	2,92
A204.250	2500	1280	3,04
A204.270	2700	1310	3,30

4IN1 BAUSCHAUFEL S

 INDEX: **A301**


Nr. Art.	Arbeitsbreite (mm)	Eigengewicht (kg)	Volumen (m3)
A301.090	900	160	0,23
A301.100	1000	170	0,25
A301.110	1100	180	0,28
A301.120	1200	200	0,30
A301.140	1400	220	0,35
A301.150	1500	230	0,38
A301.160	1600	240	0,40

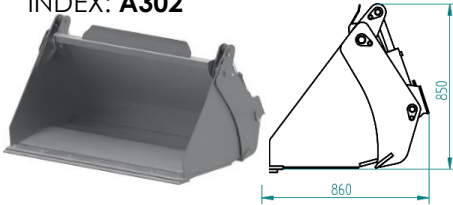
GRUNDAUSSTATTUNG

- GEEIGNET MINILADER –AVANT/PIXY
- **MANTELBLECH** - 5MM
- **SEITENWAND** - 10MM
- **SCHURSCHIENE** - HB500/110X12MM

SONDERAUSSTATTUNG

- **SCHURSCHIENE** – HB500/150X16MM – 45 €/M
- **ERDZAHN GESCHRAUBT** – 15€/ST

4IN1 BAUSCHAUFEL L

 INDEX: **A302**


Nr. Art.	Arbeitsbreite (mm)	Eigengewicht (kg)	Volumen (m3)
A302.100	1000	255	0,31
A302.110	1100	270	0,34
A302.120	1200	285	0,37
A302.140	1400	310	0,43
A302.150	1500	325	0,47
A302.160	1600	350	0,50
A302.180	1800	370	0,56
A302.200	2000	400	0,62
A302.220	2200	430	0,68
A302.230	2300	445	0,71
A302.240	2400	460	0,74

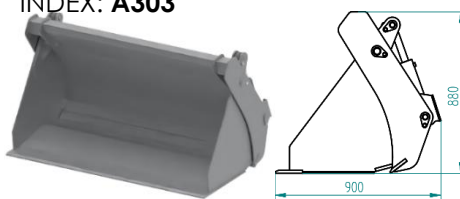
GRUNDAUSSTATTUNG

- **MANTELBLECH** - 5MM
- **SEITENWAND** - 10MM
- **SCHURSCHIENE** - HB500/110X16MM

SONDERAUSSTATTUNG

- **SCHURSCHIENE** – HB500/150X16MM – 45€/M
- **ERDZAHN GESCHRAUBT** – 15€/ST

4IN1 BAUSCHAUFEL XL

 INDEX: **A303**


Nr. Art.	Arbeitsbreite (mm)	Eigengewicht (kg)	Volumen (m3)
A303.160	1600	400	0,54
A303.180	1800	440	0,61
A303.200	2000	480	0,68
A303.220	2200	520	0,75
A303.230	2300	560	0,78
A303.240	2400	590	0,82
A303.250	2500	620	0,85

GRUNDAUSSTATTUNG

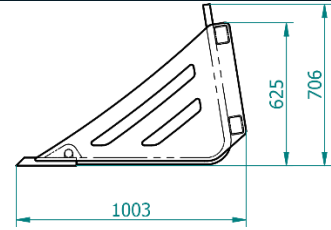
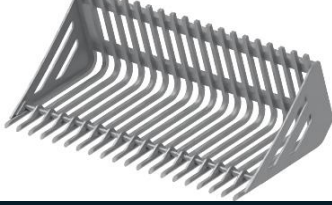
- **MANTELBLECH** - 5MM
- **SEITENWAND** - 10MM
- **SCHURSCHIENE** - HB500/110X16MM

SONDERAUSSTATTUNG

- **SCHURSCHIENE** – HB500/150X16MM – 45€/M
- **ERDZAHN GESCHRAUBT** – 15€/ST

STEINSCHAUFEL

INDEX: **A701**



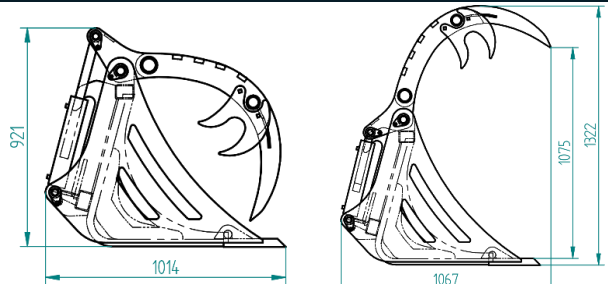
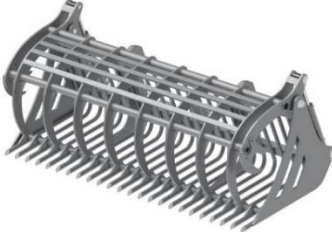
GRUNDAUSSTATUNG

- SEITENWAND - 15MM
- EISENSTANGE - Ø 30MM
- SPALTESERIE - ~ 70MM

Nr. Art.	Arbeitsbreite (mm)	Eigengewicht (kg)	Volumen (m3)
A701.140	1400	260	0,36
A701.160	1600	280	0,42
A701.180	1800	290	0,47
A701.200	2000	310	0,52
A701.220	2200	340	0,57
A701.240	2400	375	0,62

STEINSCHAUFEL

INDEX: **A707**



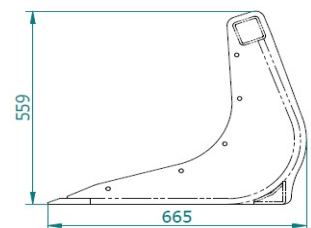
GRUNDAUSSTATUNG

- SEITENWAND - 15MM
- EISENSTANGE - Ø 30MM
- SPALTESERIE - ~ 70MM

Nr. Art.	Arbeitsbreite (mm)	Eigengewicht (kg)	Volumen (m3)
A707.140	1400	370	0,54
A707.160	1600	415	0,62
A707.180	1800	460	0,70
A707.200	2000	510	0,78
A707.220	2200	550	0,85
A707.240	2400	600	0,93

STEINSCHAUFEL MINI

INDEX: **A702**

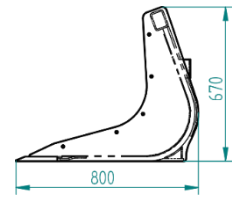


GRUNDAUSSTATUNG

- SEITENWAND - 10MM
- SCHURSCHIENE - HB500/110X16MM
- EISENSTANGE - Ø 16MM
- SPALTESERIE - ~ 40MM

Nr. Art.	Arbeitsbreite (mm)	Eigengewicht (kg)	Volumen (m3)
A702.090	900	95	0,12
A702.100	1000	100	0,13
A702.110	1100	105	0,14
A702.120	1200	110	0,16
A702.130	1300	115	0,17
A702.140	1400	120	0,18
A702.150	1500	125	0,20
A702.160	1600	130	0,21

STEINSCHAUFEL

 INDEX: **A706**

GRUNDAUSSTATTUNG

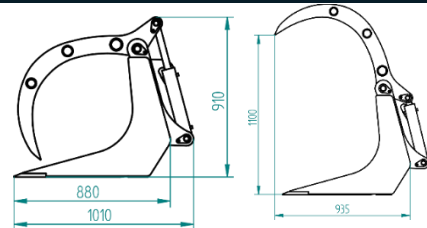
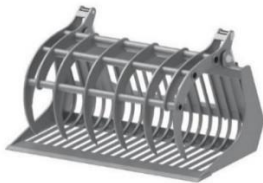
- **SEITENWAND** - 10MM
- **SCHURSCIENE** - HB500/150X20MM
- **EISENSTANGE** - Ø 20MM
- **SPALTESERIE** - ~ 40MM

SONDERAUSSTATTUNG

- **INNER PLATE** - 4MM

Nr. Art.	Arbeitsbreite (mm)	Eigengewicht (kg)	Volumen (m3)
A706.090	900	135	0,17
A706.100	1000	140	0,19
A706.110	1100	145	0,21
A706.120	1200	150	0,23
A706.130	1300	160	0,25
A706.140	1400	170	0,27
A706.150	1500	180	0,29
A706.160	1600	190	0,30
A706.180	1800	200	0,34
A706.200	2000	210	0,38
A706.220	2200	220	0,42
A706.240	2400	230	0,46

STEINSCHAUFEL

 INDEX: **A708**

GRUNDAUSSTATTUNG

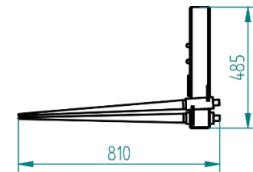
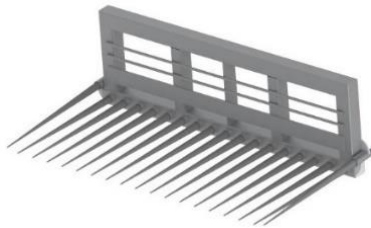
- **SEITENWAND** - 10MM
- **SCHURSCIENE** - HB500/150X20MM
- **EISENSTANGE** - Ø 20MM
- **SPALTESERIE** - ~ 40MM

SONDERAUSSTATTUNG

- **INNER PLATE** - 4MM

Nr. Art.	Arbeitsbreite (mm)	Eigengewicht (kg)	Volumen (m3)
A708.090	900	250	0,35
A708.100	1000	270	0,39
A708.110	1100	290	0,43
A708.120	1200	310	0,47
A708.130	1300	330	0,50
A708.140	1400	350	0,54
A708.150	1500	370	0,58
A708.160	1600	390	0,62
A708.180	1800	430	0,70
A708.200	2000	470	0,78
A708.220	2200	510	0,86
A708.240	2400	560	0,93

STEINGABEL

 INDEX: **B104**

GRUNDAUSSTATTUNG

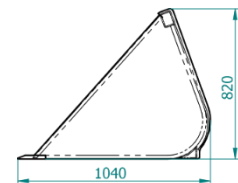
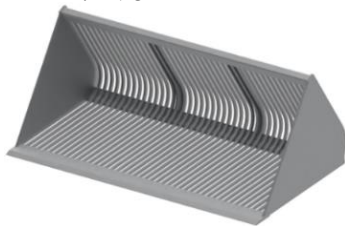
- **ZINKEN** – 810MM
- **ZINKENABSTAND** – ~ 90MM

SONDERAUSSTATTUNG

- **ZUSÄTZLICHE ZINKEN** – 25€/ST

Nr. Art.	Arbeitsbreite (mm)	Eigengewicht (kg)	Zinkenzahl
B104.090	900	65	10
B104.100	1000	71	11
B104.120	1200	85	13
B104.130	1300	93	14
B104.140	1400	100	15
B104.150	1500	108	16
B104.160	1600	115	17
B104.170	1700	130	19
B104.180	1800	140	20

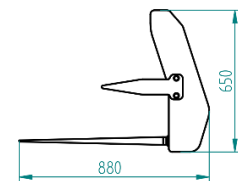
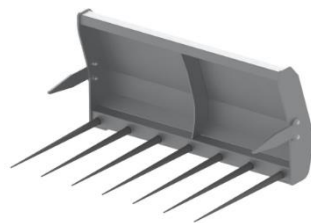
RÜBENSCHAUFEL / KARTOFFELSCHAUFEL

 INDEX: **A704**

GRUNDAUSSTATTUNG

- **SEITENWAND** - 10MM
- **SCHURSCHIENE** - HB500/150X20MM`
- **EISENSTANGE** - Ø 20MM
- **SPALTESERIE** – ~ 35MM

Nr. Art.	Arbeitsbreite (mm)	Eigengewicht (kg)	Volumen (m3)
A704.140	1400	260	0,64
A704.150	1500	280	0,69
A704.160	1600	300	0,74
A704.180	1800	320	0,83
A704.200	2000	340	0,92
A704.220	2200	360	1,01
A704.240	2400	370	1,10

DUNGGABEL S

 INDEX: **B103**

GRUNDAUSSTATTUNG

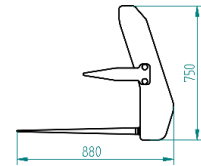
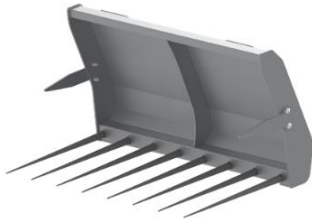
- **MANTELBLECH** - 4MM
- **ZINKEN** – 810MM
- **ZINKENABSTAND** – ~ 180MM

SONDERAUSSTATTUNG

- **ZUSÄTZLICHE ZINKEN** – 25€/ST

Nr. Art.	Arbeitsbreite (mm)	Eigengewicht (kg)	Zinkenzahl
B103.090	900	75	6
B103.100	1000	80	6
B103.110	1100	82	7
B103.120	1200	85	7
B103.130	1300	85	7
B103.140	1400	88	8
B103.150	1500	93	8
B103.160	1600	102	8
B103.180	1800	111	9

DUNGGABEL

 INDEX: **B101**

GRUNDAUSSTATTUNG

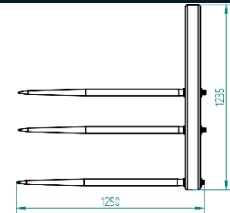
- **MANTELBLECH** - 4MM
- **ZINKEN** - 810MM
- **ZINKENABSTAND** - ~ 180MM

SONDERAUSSTATTUNG

- **ZUSÄTZLICHE ZINKEN** - 25€/ST

Nr. Art.	Arbeitsbreite (mm)	Eigengewicht (kg)	Zinkenzahl
B101.140	1400	88	8
B101.150	1500	93	8
B101.160	1600	102	8
B101.180	1800	111	9
B101.200	2000	123	10
B101.220	2200	135	11
B101.230	2300	140	12
B101.240	2400	145	12

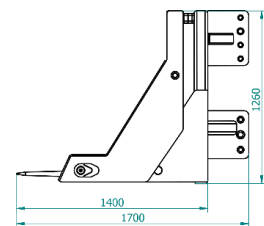
DUNGGABEL XL

 INDEX: **B106**

GRUNDAUSSTATTUNG

- **ZINKEN** - 1250MM
- **ZINKENABSTAND** - ~ 175-190MM

Nr. Art.	Arbeitsbreite (mm)	Eigengewicht (kg)	Zinkenzahl
B106.180	1800	400	10+4
B106.200	2000	420	11+4
B106.220	2200	440	12+4
B106.240	2400	480	13+4
B106.260	2600	520	14+4
B106.280	2800	560	15+4
B106.300	3000	600	16+4

DUNGGABEL MAXI

 INDEX: **B401**

GRUNDAUSSTATTUNG

- **ZINKEN** - 1250MM
- **ZINKENABSTAND** - ~ 230MM

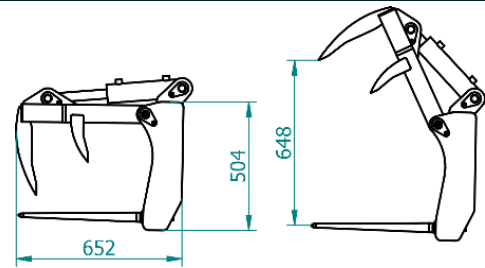
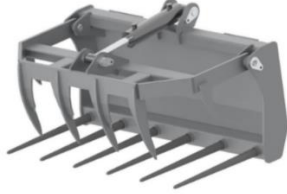
SONDERAUSSTATTUNG

- **ZUSÄTZLICHE ZINKEN** - 25€/ST

Nr. Art.	Arbeitsbreite (mm)	Eigengewicht (kg)	Zinkenzahl
B401.250	2500	1500	8
B401.270	2700	1620	9
B401.300	3000	1800	10

DUNGGABEL MIT KROKODILGEBISS MINI

INDEX: **B205**



GRUNDAUSSTATUNG

- **MANTELBLECH** - 4MM
- **ZINKEN** - 610MM
- **ZINKENABSTAND** - ~ 180MM

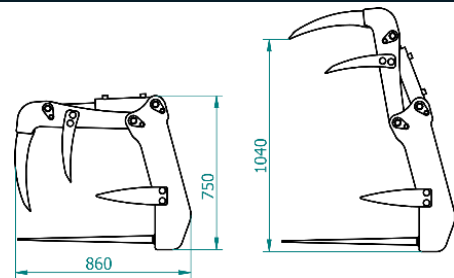
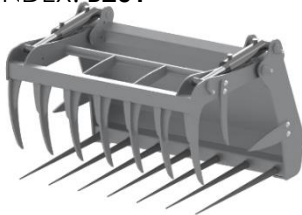
SONDERAUSSTATUNG

- **ZUSÄTZLICHE ZINKEN** - 25€/ST

Nr. Art.	Arbeitsbreite (mm)	Eigengewicht (kg)	Volumen (m3)	Zinkenzahl
B205.090	900	100	0,17	5/5
B205.100	1000	110	0,19	6/6
B205.110	1100	120	0,21	6/6
B205.120	1200	125	0,23	7/7
B205.130	1300	130	0,25	7/7
B205.140	1400	135	0,27	8/8
B205.150	1500	140	0,29	8/8
B205.160	1600	150	0,30	9/9

DUNGGABEL MIT KROKODILGEBISS S

INDEX: **B201**



GRUNDAUSSTATUNG

- **MANTELBLECH** - 4MM
- **ZINKEN** - 810MM
- **ZINKENABSTAND** - 180MM
- **OBEN GESCHWEISSTE ZINKEN**

SONDERAUSSTATUNG

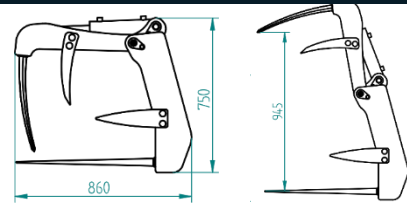
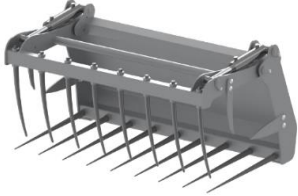
- **GETEILTEN AUFSATZ** - 120€



Nr. Art.	Arbeitsbreite (mm)	Eigengewicht (kg)	Volumen (m3)	Zinkenzahl
B201.090	900	175	0,34	5/5
B201.100	1000	185	0,38	6/6
B201.110	1100	205	0,42	6/6
B201.120A	1200	220	0,46	7/7
B201.120	1200	230	0,46	7/7
B201.130	1300	235	0,49	8/8
B201.140	1400	240	0,53	8/8
B201.150	1500	250	0,57	8/8
B201.160	1600	260	0,61	9/9
B201.180	1800	280	0,68	9/9

DUNGGABEL MIT KROKODILGEBISS S

INDEX: **B202**



GRUNDAUSSTATUNG

- **MANTELBLECH** - 4MM
- **ZINKEN** - 810MM
- **ZINKENABSTAND** - 180MM
- **OBEN ZINKEN** - 600MM

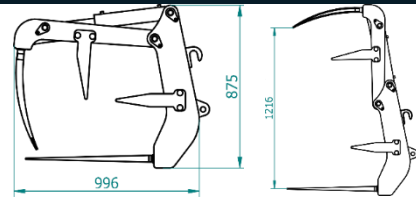
SONDERAUSSTATUNG

- **GETEILTES AUFSATZ** - 120€

Nr. Art.	Arbeitsbreite (mm)	Eigengewicht (kg)	Volumen (m3)	Zinkenzahl
B202.090	900	175	0,34	4/5
B202.100	1000	185	0,38	5/6
B202.110	1100	205	0,42	5/6
B202.120A	1200	220	0,46	6/7
B202.120	1200	230	0,46	6/7
B202.130	1300	235	0,49	6/7
B202.140	1400	240	0,53	7/8
B202.150	1500	250	0,57	7/8
B202.160	1600	260	0,61	8/9
B202.180	1800	280	0,68	8/9

DUNGGABEL MIT KROKODILGEBISS L - STANDARD

INDEX: **B203**



GRUNDAUSSTATUNG

- **MANTELBLECH** - 4MM
- **ZINKEN** - 810MM
- **ZINKENABSTAND** - 180MM
- **UNTEN ZINKEN** 810MM
- **OBEN ZINKEN** 680MM

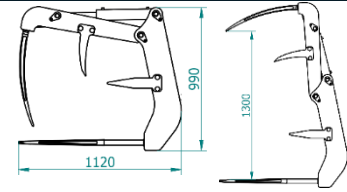
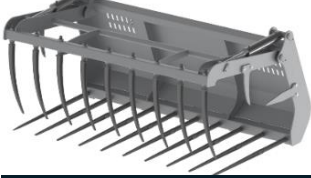
SONDERAUSSTATUNG

- **GETEILTES AUFSATZ** - 120€
- **OBEN GESCHWEISSTE ZINKEN**

Nr. Art.	Arbeitsbreite (mm)	Eigengewicht (kg)	Volumen (m3)	Zinkenzahl
B203.120A	1200	240	0,62	6/7
B203.120	1200	250	0,62	6/7
B203.130	1300	255	0,68	6/7
B203.140	1400	260	0,73	7/8
B203.150	1500	270	0,78	7/8
B203.160	1600	280	0,83	8/9
B203.180	1800	300	0,94	8/9
B203.200	2000	320	1,04	9/10
B203.220	2200	340	1,14	10/11
B203.240	2400	360	1,25	11/12

DUNGGABEL MIT KROKODILGEBISS XL

INDEX: **B206**



GRUNDAUSSTATUNG

- **MANTELBLECH** - 4MM
- **UNTEN ZINKEN** - 1000MM
- **OBEN ZINKEN** - 770MM

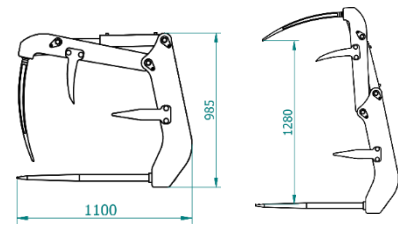
SONDERAUSSTATUNG

- **GETEILTES AUFSATZ** - 240€

Nr. Art.	Arbeitsbreite (mm)	Eigengewicht (kg)	Volumen (m3)	Zinkenzahl
B206.180	1800	360	1,26	8/9
B206.200	2000	380	1,40	9/10
B206.220	2200	400	1,54	10/11
B206.240	2400	420	1,68	11/12
B206.250	2500	440	1,75	11/12

DUNGGABEL MIT KROKODILGEBISS XL HD

INDEX: **B211**



GRUNDAUSSTATUNG

- **MANTELBLECH** - 5MM
- **UNTEN ZINKEN** - 1000MM
- **OBEN ZINKEN** - 770MM

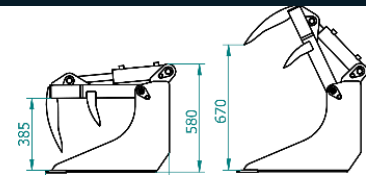
SONDERAUSSTATUNG

- **ZUSÄTZLICHE ZINKEN** - 25€/ST
- **GETEILTES AUFSATZ** - 240€
- **OBEN GESCHWEISSTE ZINKEN**

Nr. Art.	Arbeitsbreite (mm)	Eigengewicht (kg)	Volumen (m3)	Zinkenzahl
B211.180	1800	450	1,26	8/9
B211.200	2000	470	1,40	9/10
B211.220	2200	500	1,54	10/11
B211.240	2400	530	1,68	11/12
B211.250	2500	550	1,75	11/12

SCHAUFEL MIT KROKODILGEBISS MINI

INDEX: **A503**



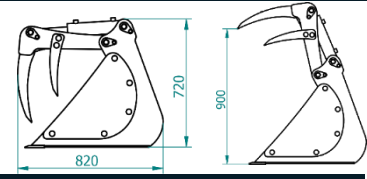
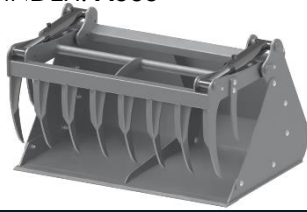
GRUNDAUSSTATUNG

- **MANTELBLECH** - 4MM
- **SEITENWAND** - 10MM
- **SCHURSCIENE** - HB500/110X12MM

Nr. Art.	Arbeitsbreite (mm)	Eigengewicht (kg)	Volumen (m3)	Zinkenzahl
A503.090	900	130	0,18	4
A503.100	1000	137	0,20	5
A503.110	1100	145	0,22	5
A503.120	1200	152	0,24	6
A503.130	1300	165	0,26	6
A503.140	1400	170	0,28	7
A503.150	1500	175	0,30	7
A503.160	1600	180	0,32	8
A503.180	1800	185	0,36	8

SCHAUFEL MIT KROKODILGEBISS S

INDEX: **A505**



GRUNDAUSSTATTUNG

- **MANTELBLECH** - 4MM
- **SEITENWAND** - 10MM
- **SCHURSCHIENE** - HB500
110X12MM
- **OBEN GESCHWEISSTE ZINKEN**

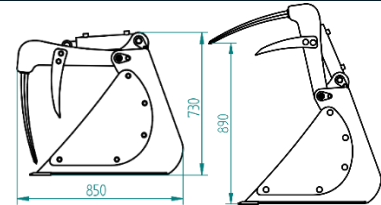
SONDERAUSSTATTUNG

- **GETEILTES AUFSATZ** - 125€

Nr. Art.	Arbeitsbreite (mm)	Eigengewicht (kg)	Volumen (m3)	Zinkenzahl
A505.090	900	205	0,36	4
A505.100	1000	215	0,40	5
A505.110	1100	225	0,44	5
A505.120A	1200	245	0,48	6
A505.120	1200	255	0,48	6
A505.130	1300	260	0,52	6
A505.140	1400	265	0,56	7
A505.150	1500	275	0,60	7
A505.160	1600	290	0,64	8
A505.180	1800	320	0,72	8

SCHAUFEL MIT KROKODILGEBISS S

INDEX: **A502**



GRUNDAUSSTATTUNG

- **MANTELBLECH** - 4MM
- **SEITENWAND** - 10MM
- **SCHURSCHIENE** - HB500
110X12MM
- **OBEN ZINKEN** - 600MM

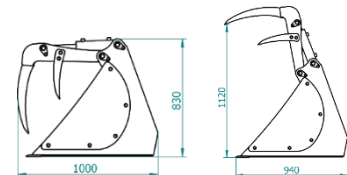
SONDERAUSSTATTUNG

- **GETEILTES AUFSATZ** - 125€

Nr. Art.	Arbeitsbreite (mm)	Eigengewicht (kg)	Volumen (m3)	Zinkenzahl
A502.090	900	205	0,36	4
A502.100	1000	215	0,40	5
A502.110	1100	225	0,44	5
A502.120A	1200	245	0,48	6
A502.120	1200	255	0,48	6
A502.130	1300	260	0,52	6
A502.140	1400	265	0,56	7
A502.150	1500	275	0,60	7
A502.160	1600	290	0,64	8
A502.180	1800	320	0,72	8

SCHAUFEL MIT KROKODILGEBISS L

INDEX: **A501**



GRUNDAUSSTATTUNG

- **MANTELBLECH** 5MM
- **SEITENWAND** 10MM
- **SCHURSCHIENE** – HB500
110X16MM
- **OBEN ZINKEN** #12

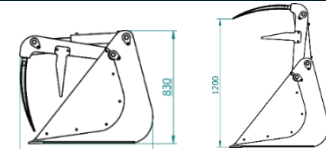
SONDERAUSSTATTUNG

- **GETEILTES AUFSATZ** – 240€

Nr. Art.	Arbeitsbreite (mm)	Eigengewicht (kg)	Volumen (m3)	Zinkenzahl
A501.120A	1200	295	0,65	6
A501.120	1200	305	0,65	6
A501.130	1300	310	0,70	6
A501.140	1400	315	0,76	7
A501.150	1500	325	0,81	7
A501.160	1600	340	0,86	8
A501.180	1800	385	0,97	8
A501.200	2000	425	1,08	9
A501.220	2200	445	1,19	10

SCHAUFEL MIT KROKODILGEBISS L - STANDARD

INDEX: **A504**



GRUNDAUSSTATTUNG

- **MANTELBLECH** 5MM
- **SEITENWAND** 10MM
- **SCHURSCHIENE** – HB500
110X16MM
- **OBEN ZINKEN** – 680MM

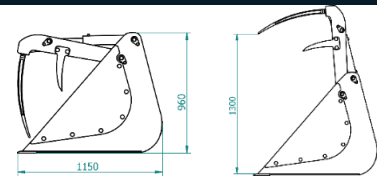
SONDERAUSSTATTUNG

- **GETEILTES AUFSATZ** – 240€

Nr. Art.	Arbeitsbreite (mm)	Eigengewicht (kg)	Volumen (m3)	Zinkenzahl
A504.120A	1200	295	0,65	6
A504.120	1200	305	0,65	6
A504.130	1300	310	0,70	6
A504.140	1400	315	0,76	7
A504.150	1500	325	0,81	7
A504.160	1600	340	0,86	8
A504.180	1800	385	0,97	8
A504.200	2000	425	1,08	9
A504.220	2200	445	1,19	10
A504.240	2400	470	1,30	11

SCHAUFEL MIT KROKODILGEBISS XL

INDEX: **A512**



GRUNDAUSSTATTUNG

- **MANTELBLECH** – 6MM
- **SEITENWAND** – 12MM
- **SCHURSCHIENE** –
HB500/150X16MM
- **OBEN ZINKEN** 770MM

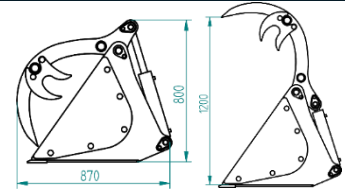
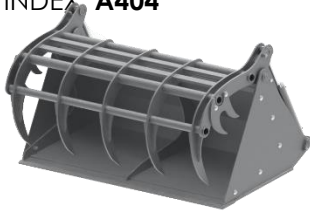
SONDERAUSSTATTUNG

- **GETEILTES AUFSATZ** – 240€

Nr. Art.	Arbeitsbreite (mm)	Eigengewicht (kg)	Volumen (m3)	Zinkenzahl
A512.180	1800	510	1,26	8/9
A512.200	2000	550	1,40	9/10
A512.220	2200	590	1,54	10/11
A512.240	2400	620	1,68	11/12
A512.250	2500	640	1,75	11/12

SILOGREIFSCHAUFEL S

INDEX: **A404**



GRUNDAUSSTATTUNG

- **MANTELBLECH** 5MM
- **SEITENWAND** – 10MM
- **SCHURSCIENE** – HB500/110X16MM
- **OBEN ZINKEN** – 12MM

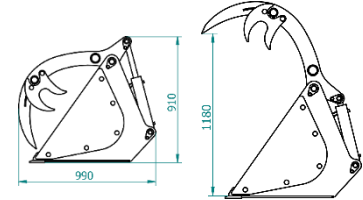
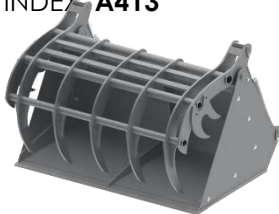
SONDERAUSSTATTUNG

- **SCHURSCIENE** – HB500/150X16MM -45€/M

Nr. Art.	Arbeitsbreite (mm)	Eigengewicht (kg)	Volumen (m3)	Zinkenzahl
A404.090	900	240	0,31	3
A404.100	1000	250	0,34	3
A404.110	1100	260	0,37	4
A404.120	1200	265	0,41	4
A404.130	1300	275	0,44	5
A404.140	1400	290	0,48	5
A404.150	1500	305	0,51	6
A404.160	1600	320	0,54	6
A404.180	1800	340	0,61	7

SILOGREIFSCHAUFEL L

INDEX: **A413**



GRUNDAUSSTATTUNG

- **MANTELBLECH** 5MM
- **SEITENWAND** 10MM
- **SCHURSCIENE** – HB500/110X16MM
- **OBEN ZINKEN** - 15MM

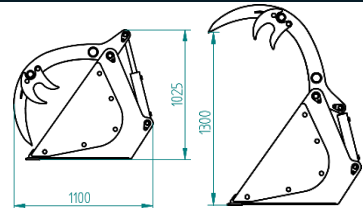
SONDERAUSSTATTUNG

- **SCHURSCIENE** – HB500/150X16MM – 45€/M

Nr. Art.	Arbeitsbreite (mm)	Eigengewicht (kg)	Volumen (m3)	Zinkenzahl
A413.120	1200	320	0,53	4
A413.130	1300	335	0,57	4
A413.140	1400	350	0,62	4
A413.150	1500	365	0,66	5
A413.160	1600	380	0,70	5
A413.180	1800	395	0,79	6
A413.200	2000	420	0,88	6
A413.220	2200	450	0,97	7
A413.240	2400	480	1,06	7

SILOGREIFSCHAUFEL XL

INDEX: **A417**



GRUNDAUSSTATTUNG

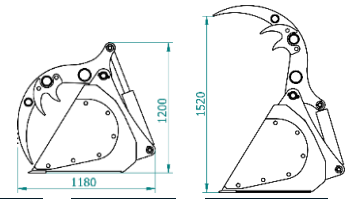
- **MANTELBLECH** 5MM
- **SEITENWAND** 10MM
- **SCHURSCIENE** – HB500/110X16MM
- **OBEN ZINKEN** 15MM

SONDERAUSSTATTUNG

- **SCHURSCIENE** – HB500/150X16MM – 45€/M
- **DRUCKBEGRENZUNGSVENTIL (DBV)**– 130€

Nr. Art.	Arbeitsbreite (mm)	Eigengewicht (kg)	Volumen (m3)	Zinkenzahl
A417.160	1600	540	0,86	5
A417.180	1800	570	0,97	6
A417.200	2000	590	1,08	6
A417.220	2200	610	1,19	7
A417.230	2300	630	1,24	7
A417.240	2400	650	1,30	7

SILOGREIFSCHAUFEL XXL

 INDEX: **A412**

GRUNDAUSSTATTUNG

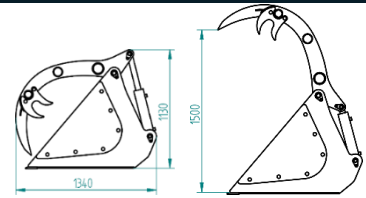
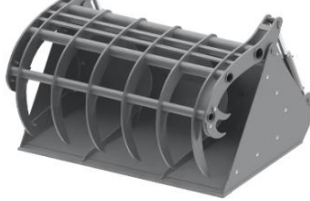
- **MANTELBLECH** 6MM
- **SEITENWAND** 12MM
- **SCHURSCIENE** – HB500/150X16MM
- **OBEN ZINKEN** 18MM

SONDERAUSSTATTUNG

- **SCHURSCIENE** – HB500/150X20MM – 45€/M
- **DRUCKBEGRENZUNGSVENTIL (DBV)**– 130€

Nr. Art.	Arbeitsbreite (mm)	Eigengewicht (kg)	Volumen (m3)	Zinkenzahl
A412.180	1800	630	1,00	6
A412.200	2000	690	1,1	6
A412.220	2200	750	1,2	7
A412.230	2300	780	1,25	7
A412.240	2400	810	1,30	7
A412.250	2500	840	1,35	7

SILOGREIFSCHAUFEL XXL

 INDEX: **A403**

GRUNDAUSSTATTUNG

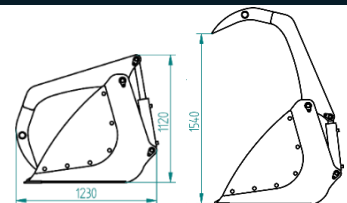
- **MANTELBLECH** - 6MM
- **SEITENWAND** – 12MM
- **SCHURSCIENE** – HB500/150X16MM
- **OBEN ZINKEN** - 18MM

SONDERAUSSTATTUNG

- **SCHURSCIENE** – HB500/150X20MM – 45€/M
- **DRUCKBEGRENZUNGSVENTIL (DBV)**– 130€

Nr. Art.	Arbeitsbreite (mm)	Eigengewicht (kg)	Volumen (m3)	Zinkenzahl
A403.180	1800	740	1,44	6
A403.200	2000	750	1,60	6
A403.220	2200	780	1,76	7
A403.230	2300	790	1,84	7
A403.240	2400	810	1,92	7
A403.250	2500	820	2,00	8

SILOGREIFSCHAUFEL XXL

 INDEX: **A515**

GRUNDAUSSTATTUNG

- **MANTELBLECH** - 6MM
- **SEITENWAND** – 12MM
- **SCHURSCIENE** – HB500/150X16MM
- **OBEN ZINKEN** 18MM

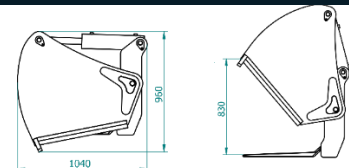
SONDERAUSSTATTUNG

- **SCHURSCIENE** – HB500/150X20MM – 45€/M
- **DRUCKBEGRENZUNGSVENTIL (DBV)**– 130€

Nr. Art.	Arbeitsbreite (mm)	Eigengewicht (kg)	Volumen (m3)	Zinkenzahl
A515.180	1800	660	1,44	6
A515.200	2000	670	1,60	6
A515.220	2200	680	1,76	7
A515.230	2300	700	1,84	7
A515.240	2400	720	1,92	7
A515.250	2500	750	2,00	8

SILOSCHNEIDGABEL

INDEX: **C101**



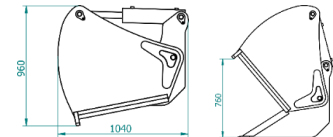
GRUNDAUSSTATUNG

- SEITENWAND – 10MM
- SCHNEIDEMESSER GETAUSCHT

Nr. Art.	Arbeitsbreite (mm)	Eigengewicht (kg)	Volumen (m3)	Zinkzahl
C101.100	1000	420	0,46	8
C101.120	1200	460	0,55	9
C101.140	1400	500	0,64	10
C101.160	1600	550	0,74	11
C101.180	1800	600	0,83	12
C101.200	2000	650	0,92	13
C101.220	2200	700	1,01	14

SILOSCHNEIDGABEL SCHAUFEL

INDEX: **C201**



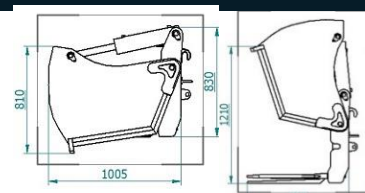
GRUNDAUSSTATUNG

- SEITENWAND – 10MM
- MANTELBLECH – 6MM
- SCHURRSCHIENE – HB500/110X16MM
- SCHNEIDEMESSER GETAUSCHT

Nr. Art.	Arbeitsbreite (mm)	Eigengewicht (kg)	Volumen (m3)
C201.100	1000	450	0,44
C201.120	1200	490	0,53
C201.140	1400	530	0,62
C201.160	1600	590	0,70
C201.180	1800	630	0,79
C201.200	2000	680	0,88
C201.220	2200	730	0,97

SILOSCHNEIDGABEL 3IN1

INDEX: **C103**



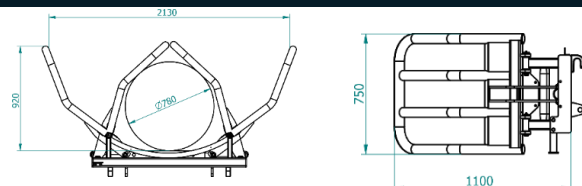
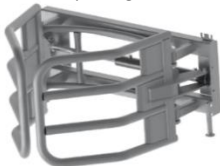
GRUNDAUSSTATUNG

- SEITENWAND – 10MM
- MANTELBLECH – 6MM
- SCHURRSCHIENE
- HB500/110X16MM

Nr. Art.	Arbeitsbreite (mm)	Eigengewicht (kg)	Volumen (m3)
C103.160	1600	590	0,80
C103.180	1800	630	0,90

BALLENGREIFER 1 ZYLINDER

INDEX: **D101**



GRUNDAUSSTATUNG

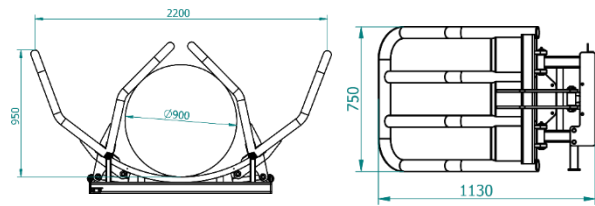
- ROHR – Ø 60 x 3MM

Nr. Art.	Tragkraft	Eigengewicht (kg)
D101	1000	190

SONDERAUSSTATUNG

- DRUKBEGRENZUNGSVENTIL (DHV)– 90 €

BALLENGREIFER - 2 ZYLINDER

 INDEX: **D105**

GRUNDAUSSTATUNG

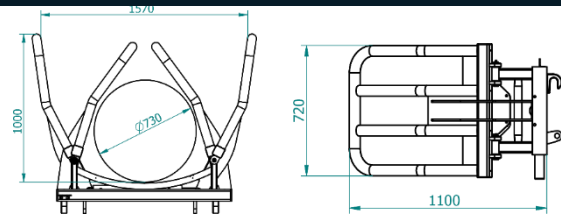
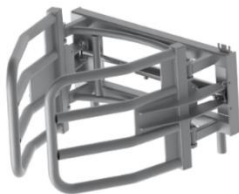
- ROHR – Ø 60 x 3MM

Nr. Art.	Tragkraft	Eigengewicht (kg)
D105	1000	195

SONDERAUSSTATUNG

- DRUKBEGRENZEUNGSVENTIL (DHV)– 90 €

BALLENGREIFER - 1 ZYLINDER

 INDEX: **D107**

GRUNDAUSSTATUNG

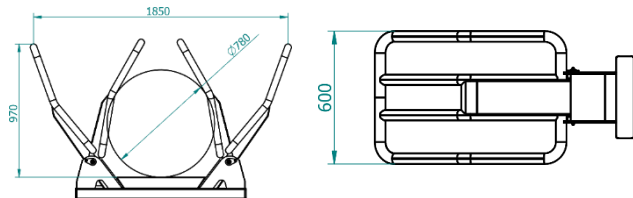
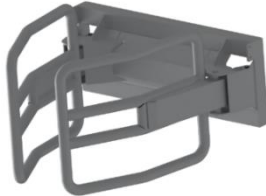
- ROHR – Ø 60 x 3MM

Nr. Art.	Tragkraft	Eigengewicht (kg)
D107	1000	165

SONDERAUSSTATUNG

- DRUKBEGRENZEUNGSVENTIL (DHV)– 90 €

BALLENGREIFER - 1 ZYLINDER PRO

 INDEX: **D109**

GRUNDAUSSTATUNG

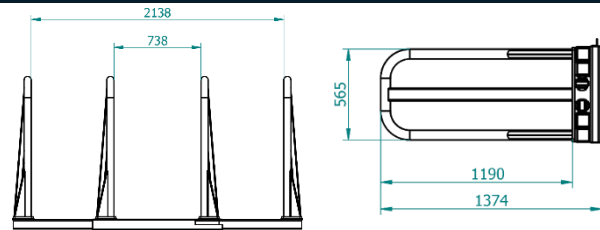
- ROHR – Ø 60 x 3MM

Nr. Art.	Tragkraft	Eigengewicht (kg)
D109	1000	220

SONDERAUSSTATUNG

- DRUKBEGRENZEUNGSVENTIL (DHV)– 90 €

QUADERBALLENGREIFER

 INDEX: **D103**

GRUNDAUSSTATUNG

- ROHR – Ø 60 x 3MM

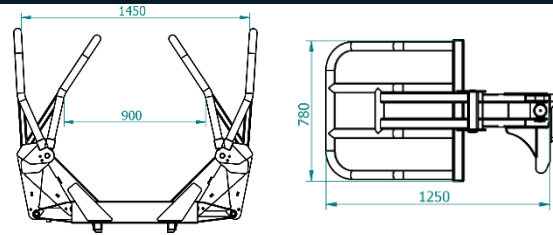
Nr. Art.	Tragkraft	Eigengewicht (kg)
D109	1000	220

SONDERAUSSTATUNG

- DRUKBEGRENZEUNGSVENTIL (DHV)– 90 €

BALLENGREIFER 1 ZYLINDER MINI

INDEX: **D108**



GRUNDAUSSTATTUNG

- **ROHR** – Ø 48 x 3MM

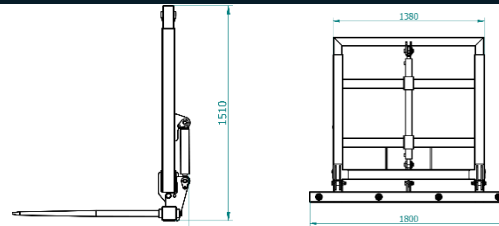
Nr. Art.	Tragkraft	Eigengewicht (kg)
D108	1000	130

SONDERAUSSTATTUNG

- **DRUCKBEGRENZUNGSVENTIL (DHV)** – 90 €

HEUWURFEL TRANSPORTER

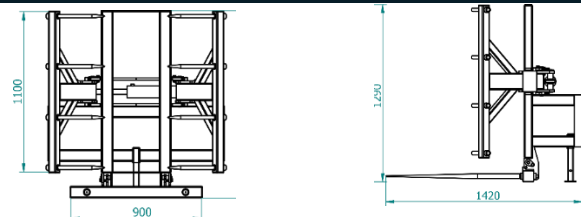
INDEX: **D203**



Nr. Art.	Eigengewicht [kg]
D203	260

HEUWURFEL TRANSPORTER

INDEX: **D111**



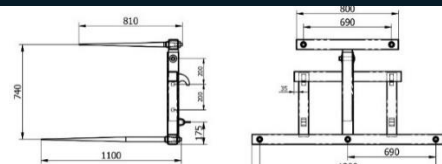
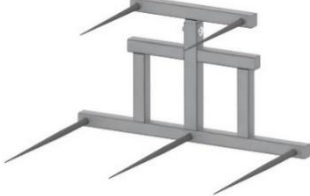
Nr. Art.	Eigengewicht [kg]	Version
D111.001	180	Standard
D111.002	220	Mit unterarm

SONDERAUSSTATTUNG

- **AUFSTECKBARER UNTERARM MIT ZINKEN** – 240€

STROHBALLENTANSPORTER

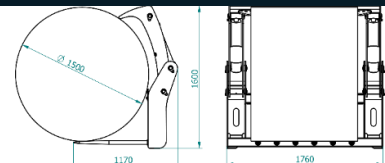
INDEX: **D509**



Nr. Art.
D509

BALLENSCHNEIDER

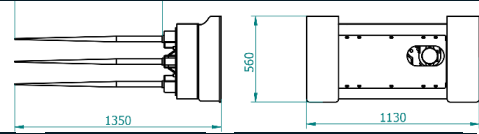
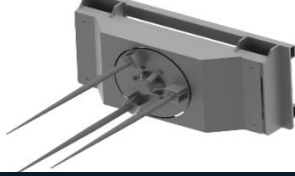
INDEX: **D302**



Nr. Art.	Tragkraft [kg]	Eigengewicht (kg)
D302	1000	400

BALLENABWICKLER

INDEX: **D601**



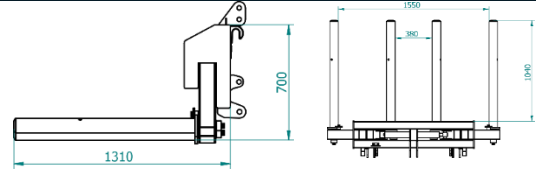
Nr. Art.	Tragkraft [kg]	Eigengewicht (kg)
D601	1000	180

GRUNDAUSSTATUNG

- **3 ZINKEN** – 1200MM

BALLENTRANSPORTER HYDRAULISCH

INDEX: **D201**



Nr. Art.	Tragkraft [kg]	Eigengewicht (kg)
D201	1000	195

GRUNDAUSSTATUNG

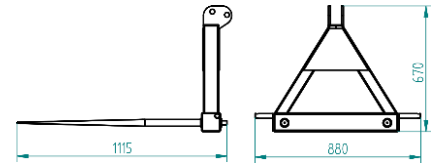
- **2 ZINKEN** – 1200MM

SONDERAUSSTATUNG

- **DRUKBEGRENZEUNGSVENTIL (DHV)**– 90 €

STROHBALLENTRANSPORTER

INDEX: **D503**



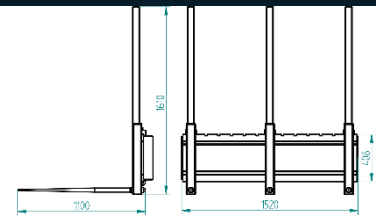
Nr. Art.	Tragkraft	Eigengewicht (kg)
D503	800	60

GRUNDAUSSTATUNG

- **2 ZINKEN** – 1100MM
- **AUFNAHME** – 3 PUNKT KAT II

STROHBALLENTRANSPORTER

INDEX: **D504**



Nr. Art.	Tragkraft	Eigengewicht (kg)
D504	1500	150

GRUNDAUSSTATUNG

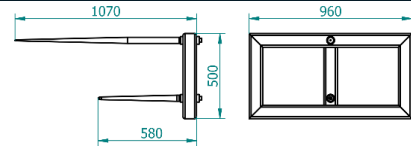
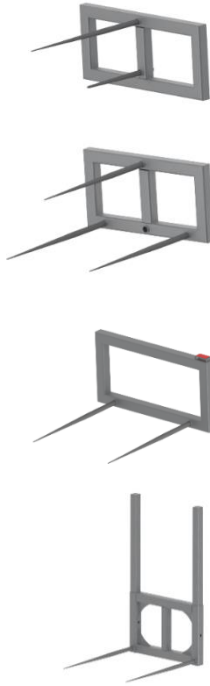
- **2 ZINKEN** – 1100MM
- **ARBEITSBREITE** – 1500MM
- **SCHUTZPROFILE**

SONDERAUSSTATUNG

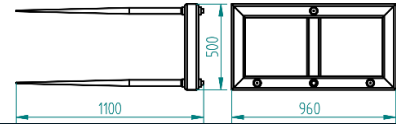
- **ZINKEN** – 1200MM

STROHBALLENTRANSPORTER

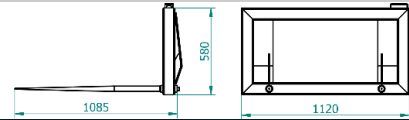
INDEX: D502, D508, D510, D513



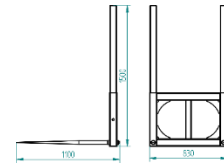
Nr. Art.	Tragkraft	Eigengewicht (kg)
D508	800	60



Nr. Art.	Tragkraft	Eigengewicht (kg)
D510	800	70



Nr. Art.	Tragkraft	Eigengewicht (kg)
D502	800	70



Nr. Art.	Tragkraft	Eigengewicht (kg)
D513	800	80

GRUNDAUSSTATTUNG

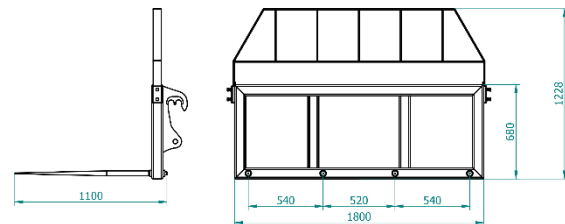
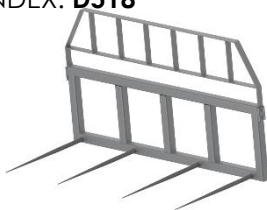
- **ZINKEN** – 600/810/1100MM

SONDERAUSSTATTUNG

- GESCHRAUBTES SCHUTZGITTER
- ZUSÄTZLICHE ZINKEN
- UNTERSCHIEDLICHE BREITE

STROHBALLENTRANSPORTER

INDEX: D518



Nr. Art.	Tragkraft	Eigengewicht (kg)
D505	1500	180

GRUNDAUSSTATTUNG

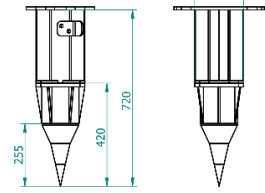
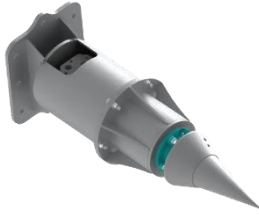
- **4 ZINKEN** – 1100MM
- **ARBEITSBREITE** – 1800MM

SONDERAUSSTATTUNG

- **ZINKEN** – 1200MM
- **GESCHRAUBTES SCHUTZGITTER** – 120 €

HOLZSPALTER

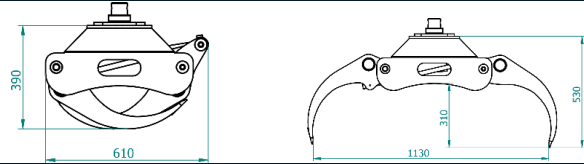
INDEX: R205



Nr. Art.	Eigengewicht (kg)	Version
R217.001	170	Fi 120MM
R217.002	250	Fi 170MM

HOLZGRIEFER

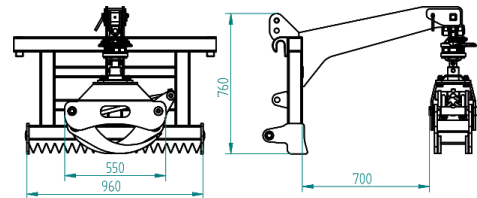
INDEX: J309



Nr. Art.	Tragkraft (kg)	Eigengewicht (kg)
J309	700	65

HOLZGRIEFER

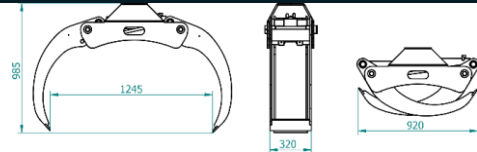
INDEX: J308



Nr. Art.	Tragkraft (kg)	Eigengewicht (kg)
J308	800	190

HOLZGRIEFER

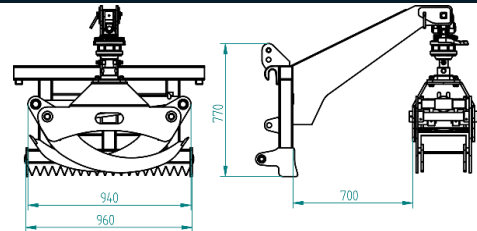
INDEX: J311



Nr. Art.	Tragkraft (kg)	Eigengewicht (kg)
J311	1000	180

HOLZGRIEFER

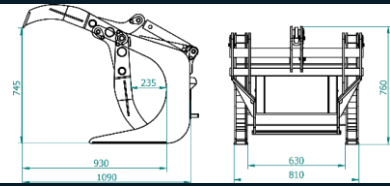
INDEX: J310



Nr. Art.	Tragkraft (kg)	Eigengewicht (kg)
J310	800	190

HOLZGRIEFER MINI

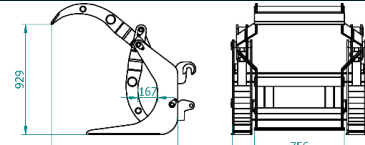
INDEX: J206



Nr. Art.	Tragkraft (kg)	Eigengewicht (kg)
J206	1000	150

HOLZGRIEFER

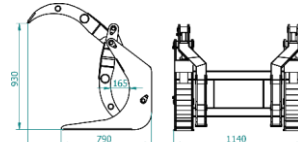
INDEX: J202



Nr. Art.	Tragkraft (kg)	Eigengewicht (kg)
J202	1000	220

HOLZGRIEFER

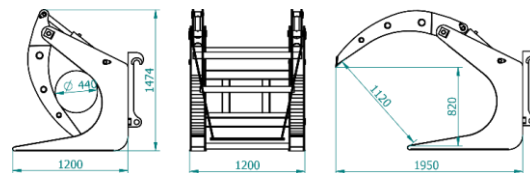
INDEX: J204



Nr. Art.	Tragkraft (kg)	Eigengewicht (kg)
J204	1000	220

HOLZGRIEFER XL

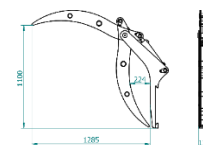
INDEX: J207



Nr. Art.	Tragkraft (kg)	Eigengewicht (kg)
J207	1500	510

HOLZGRIEFER

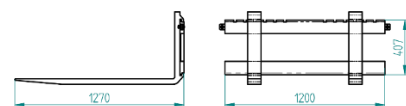
INDEX: J102



Nr. Art.	Tragkraft (kg)	Eigengewicht (kg)
J102	1000	66

PALETTENGABEL ISO FEM II

INDEX: L008

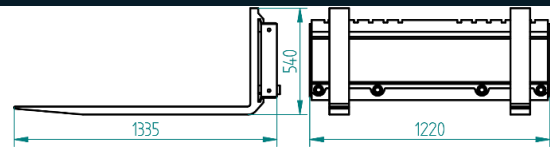


Nr. Art.	Tragkraft (kg)	Eigengewicht (kg)
L008.160	1600	145
L008.200	2000	160
L008.250	2500	195

GRUNDAUSSTATTUNG

- ZINKENLANGE - 1200MM
- FUHRUNGSSCHIENE- 1200MM
- FUHRUNGSSCHIENE GEBAUT VOM EISENSTANGE - 30MM

PALETTENGABEL ISO FEM II

 INDEX: **L007**

GRUNDAUSSTATTUNG

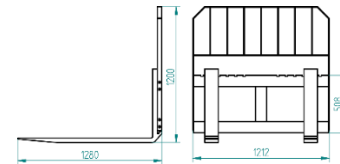
- **ZINKENLANGE** – 1200MM
- **FUHRUNGSSCHIENE**– 1200MM
- FUHRUNGSSCHIENE GEBAUT ALS GRUNDRAHMEN VOM PROFIL 80X80MM
- MIT 4 ST STROHBALLENBUCHESEN IM UNTEREN PROFIL

Nr. Art.	Tragkraft (kg)	Eigengewicht (kg)
L007.160	1600	145
L007.200	2000	160
L007.250	2500	195

SONDERAUSSTATTUNG

- **GESCHRAUBTES SCHUTZGITTER** — 80€

PALETTENGABEL ISO FEM III

 INDEX: **L011**

GRUNDAUSSTATTUNG

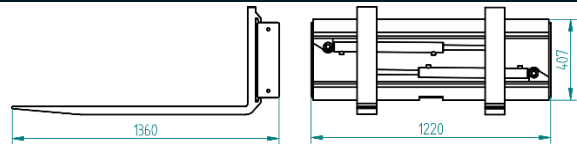
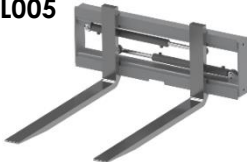
- **ZINKENLANGE** – 1200MM
- **FUHRUNGSSCHIENE**– 1200MM
- FUHRUNGSSCHIENE GEBAUT VOM EISENSTANGE - 40MM

Nr. Art.	Tragkraft (kg)	Eigengewicht (kg)
L011.350	3500	230

SONDERAUSSTATTUNG

- **GESCHRAUBTES SCHUTZGITTER** — 180€

PALETTENGABEL ISO FEM II

 INDEX: **L005**

GRUNDAUSSTATTUNG

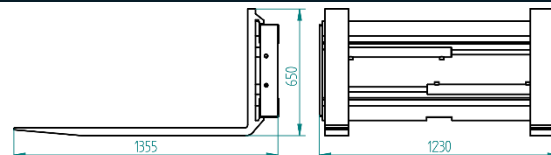
- **ZINKENLANGE** – 1200MM
- **FUHRUNGSSCHIENE**– 1200MM
- FUHRUNGSSCHIENE GEBAUT ALS GRUNDRAHMEN VOM PROFIL 100X80MM

Nr. Art.	Tragkraft (kg)	Eigengewicht (kg)
L005.160	1600	200
L005.200	2000	220
L005.250	2500	250

SONDERAUSSTATTUNG

- **GESCHRAUBTES SCHUTZGITTER** – 80€

PALETTENGABEL ISO FEM III

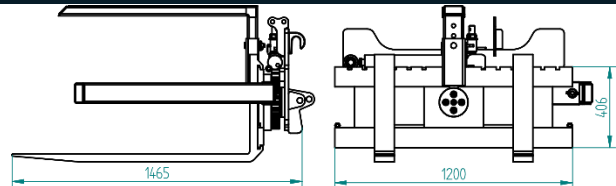
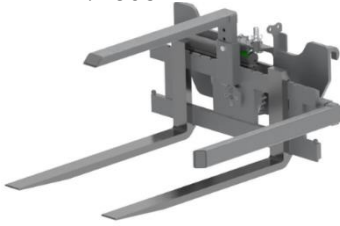
 INDEX: **L018**

GRUNDAUSSTATTUNG

- **ZINKENLANGE** – 1200MM
- **FUHRUNGSSCHIENE**– 1200MM
- FUHRUNGSSCHIENE GEBAUT ALS GRUNDRAHMEN VOM PROFIL 100X100MM

Nr. Art.	Tragkraft (kg)	Eigengewicht (kg)
L018.350	3500	300

KISTENDREHGERAT

INDEX: **L060**



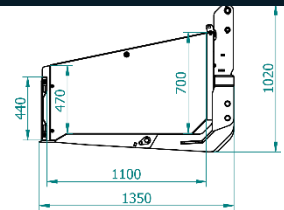
Nr. Art.	Tragkraft (kg)	Eigengewicht (kg)
L060.200	2000	250

GRUNDAUSSTATTUNG

- **ZINKENLANGE** – 1200MM
- **FUHRUNGSSCHIENE**– 1200MM
- SEITLICHER UND MITTLERER KLAPPARM

TRANSPORT BOX

INDEX: **K101**



GRUNDAUSSTATTUNG

- **MANTELBLECH** – 3MM
- **SEITENWAND** – 3MM
- **SCHURSCHIENE** – HB500/110X12MM

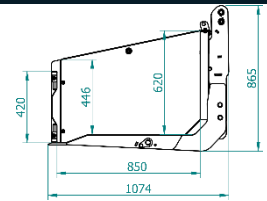
SONDERAUSSTATTUNG

- **HYDRAULISCHER KIPPER** – 690 €

Nr. Art.	Arbeitsbreite (mm)	Eigengewicht (kg)	Volumen (m3)
K101.150	1500	320	0,98
K101.180	1800	340	1,17
K101.200	2000	355	1,30
K101.220	2200	370	1,43
K101.240	2400	390	1,56

TRANSPORT BOX MINI

INDEX: **K102**



GRUNDAUSSTATTUNG

- **MANTELBLECH** – 2,5MM
- **SEITENWAND** – 2,5MM
- **SCHURSCHIENE** – HB500/110X12MM

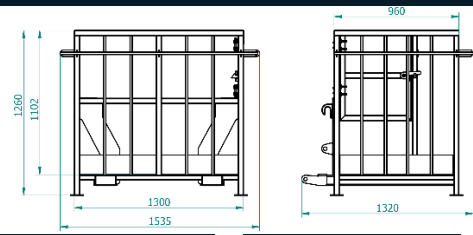
SONDERAUSSTATTUNG

- **HYDRAULISCHER KIPPER** – 690 €

Nr. Art.	Arbeitsbreite (mm)	Eigengewicht (kg)	Volumen (m3)
K102.130	1300	205	0,59
K102.150	1500	215	0,68
K102.180	1800	225	0,81
K102.200	2000	235	0,90
K102.220	2200	245	0,99

WERKZEUGPLATFORM

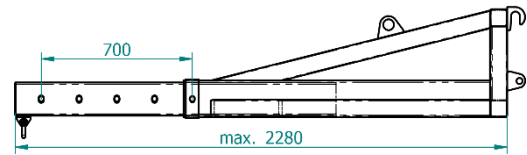
INDEX: **L051**



Nr. Art.	Arbeitsbreite (mm)	Eigengewicht (kg)
L051.130	1300	150
L051.230	2300	190

LASTHAKEN

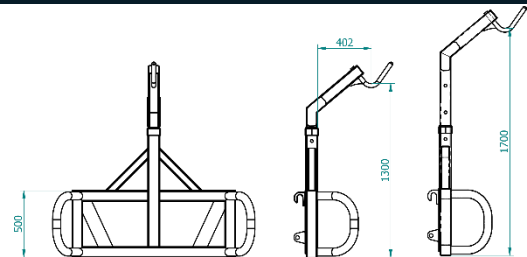
INDEX: **E701**



Nr. Art.	Arbeitsbreite (mm)	Eigengewicht (kg)
E701	1580-2280	200

BIGBAG LIFTER

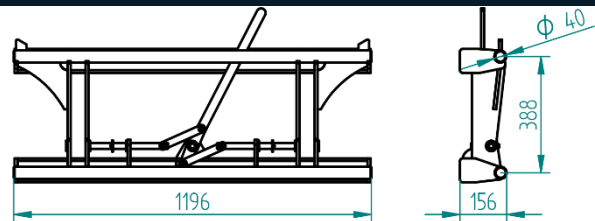
INDEX: **E702**



Nr. Art.	Arbeitsbreite (mm)	Eigengewicht (kg)
E702	1300/1500/1700	100

ZWISCHENADAPTER EURO

INDEX: **R107**

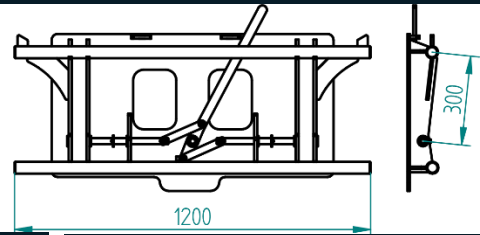
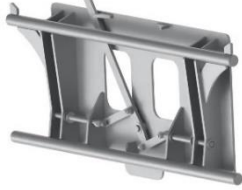


SONDERAUSSTATTUNG

- HOFLADER ANBAUPLATTE
- HOFLADER KOPPELHACKEN
- TELESKOPLADER, RADLADER
- **HYDR. VERRIGELLEUNG** – 250€

Nr. Art.	Eigengewicht (kg)
R107.001	120
R107.002	130
R107.003	150

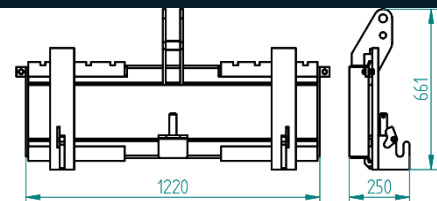
ZWISCHENADAPTER EURO

 INDEX: **R117**

SONDERAUSSTATUNG

- HOFLADER ANBAUPLATTE
- HOFLADER KOPPELHACKEN
- TELESKOPLADER, RADLADER
- **HYDR. VERRIGELLEUNG** – 250€

Nr. Art.	Eigengewicht (kg)
R117.001	80
R117.002	85

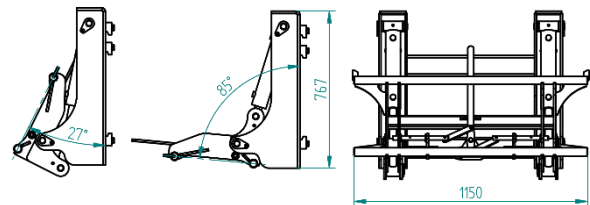
ZWISCHENADAPTER

 INDEX: **R120**

SONDERAUSSTATUNG

- EURO – 3 PUNKT KAT II
- HOFLADER PLATTE – 3 PUNKT KAT II
- HOFLADER HACKEN – 3 PUNKT KAT II
- HOFLADER – 3 PUNKT II

Nr. Art.	Eigengewicht (kg)
R120.001	90
R120.002	110
R120.003	115
R120.004	140

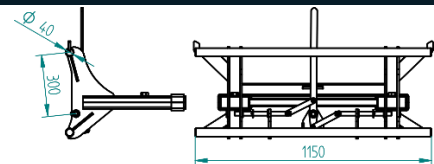
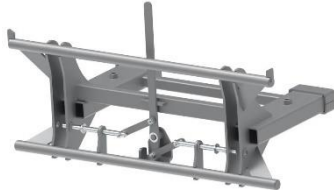
ZWISCHENADAPTER FUR STAPLER ISO FEM II / ISO FEM III

 INDEX: **R213**

SONDERAUSSTATUNG

- **HYDR. VERRIGELLEUNG** – 250€

Nr. Art.	Eigengewicht (kg)
R213.001	200

ZWISCHENADAPTER FUR GABEL STAPLER - EUROAUFNABME

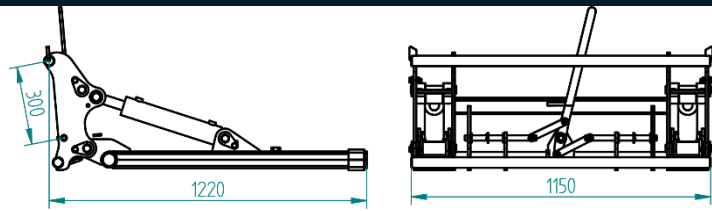
 INDEX: **R111**


Nr. Art.	Eigengewicht (kg)
R111	85

SONDERAUSSTATUNG

- **HYDR. VERRIGELLEUNG** – 250€

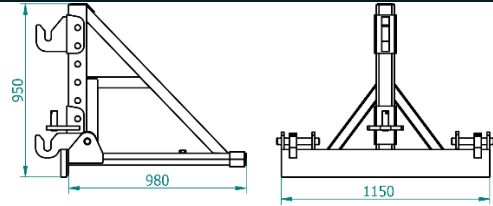
HYDRAULISCH ZWISCHENADAPTER FÜR GABEL STAPLER - EURO

 INDEX: **R110**

SONDERAUSSTATTUNG

- **HYDR. VERRIGELUNG** – 250€

Nr. Art.	Eigengewicht (kg)
R110	150

MACHINENHEBER – TUZ II / III

 INDEX: **R132**


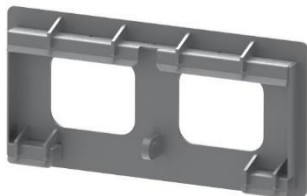
Nr. Art.	Eigengewicht (kg)	Tragkraft (kg)
R132	155	1500

STAPLERSCHAUFEL MIT WITH HYDRAULIKZYLINDER

 INDEX: **R116**


Nr. Art.	Eigengewicht (kg)	Version
R116.001	65	1 Zylinder
R116.002	95	2 Zylinder

ANSCHWEISSPLATTE

 INDEX: **R100**


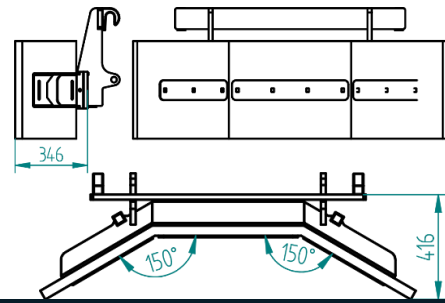
Nr. Art.	Eigengewicht (kg)	Version
R100.001	30	HOFLADER type Avant
R100.002	40	EURO
R100.003	45	HOFLADER PLATE
R100.004	70	HOFLADER HOOKS
R100.005	90	HOFLADER

GRUNDAUSSTATTUNG

- AUS BLECH 10/12MM

GUMMSCHIEBER

INDEX: **E101**



GRUNDAUSSTATUNG

- **GUMIMASS HOHE** – 450MM
- **GUMMIMASS ARBEITSBREITE** – 40MM

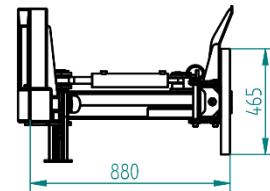
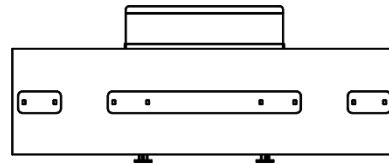
SONDERAUSSTATUNG

- **SEITENTEIL KLAPPBAR** – 160€

Nr. Art.	Arbeitsbreite (mm)	Eigengewicht (kg)
E101.150	1500	150
E101.170	1700	155
E101.200	2000	160
E101.220	2200	170
E101.240	2400	180
E101.260	2600	190
E101.300	3000	210

GUMMSCHIEBER

INDEX: **E100**



GRUNDAUSSTATUNG

- **GUMIMASS HOHE** – 450MM
- **GUMMIMASS ARBEITSBREITE** – 40MM
- **VERSTELLWINKEL** 55 GRAD
- **SEITENTEIL KLAPPBAR** – 0 – 30 GRAD

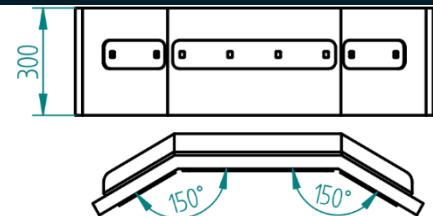
SONDERAUSSTATUNG

- **NIVEAUSGLEICH – BODENANPASSUNG** – 160€

Nr. Art.	Arbeitsbreite (mm)	Eigengewicht (kg)
E100.150	1500	190
E100.170	1700	210
E100.200	2000	230
E100.220	2200	245
E100.240	2400	260
E100.260	2600	275
E100.300	3000	300

GUMMSCHIEBER MINI

INDEX: **E103**



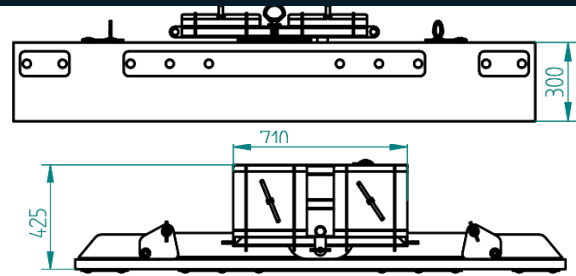
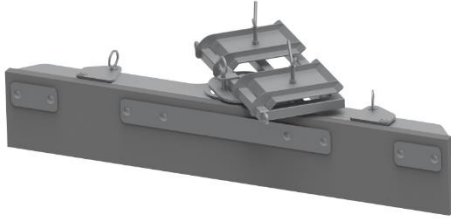
GRUNDAUSSTATUNG

- **GUMIMASS HOHE** – 300MM
- **GUMMIMASS ARBEITSBREITE** – 40MM

Nr. Art.	Arbeitsbreite (mm)	Eigengewicht (kg)
E103.100	1000	110
E103.120	1200	120
E103.150	1500	130
E103.170	1700	140
E103.200	2000	150

GUMMISCHIEBER FÜR SCHAUFEL

INDEX: **E112**



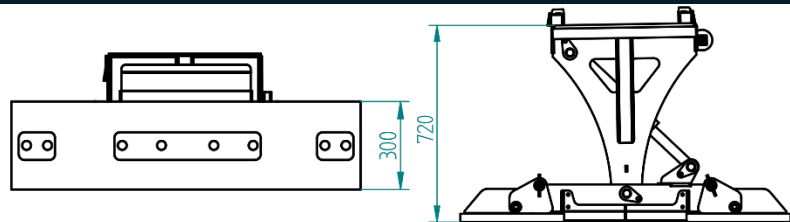
GRUNDAUSSTATTUNG

- **GUMMASS HOHE** – 300MM
- **GUMMASS ARBEITSBREITE** – 40MM
- MECHANISCHE WINKLEINSTELLUNG

Nr. Art.	Arbeitsbreite (mm)	Eigengewicht (kg)
E112.150	1500	190
E112.170	1700	210
E112.200	2000	230
E112.220	2200	245
E112.240	2400	260
E112.260	2600	275
E112.300	3000	300

GUMMISCHIEBER VARIO MINI – 1 ZYLINDER

INDEX: **E107**



GRUNDAUSSTATTUNG

- **GUMMASS HOHE** – 450MM
- **GUMMASS ARBEITSBREITE** – 40MM
- SEITENTEIL KLAPPBAR 0-30 GRAD
- HYDRAULISCHE SEITENVERSTELLUNG – 35 GRAD
- HYDRAULIK SEITENTEIL KLAPPBAR 0 – 35 GRAD

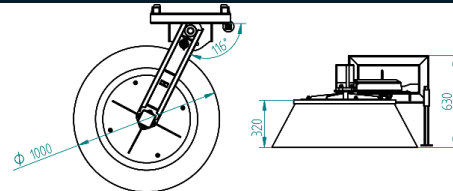
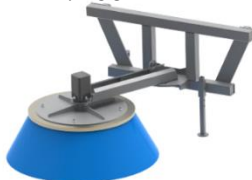
Nr. Art.	Arbeitsbreite (mm)	Eigengewicht (kg)
E107.120	1500	150
E107.150	1500	150
E107.170	1700	170
E107.200	2000	190
E107.220	2200	210

SONDERAUSSTATTUNG

- HYDRAULIK SEITENWAND PANELS– 280 €

REINIGUNGSBURSTE

INDEX: **E504**



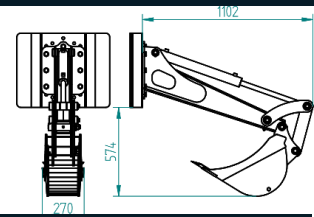
GRUNDAUSSTATTUNG

- BURSTENGROSSE 700/1000MM

Nr. Art.	Eigengewicht [kg]	Version
E504	110	Standard

BAGGERARM

INDEX: **R201**



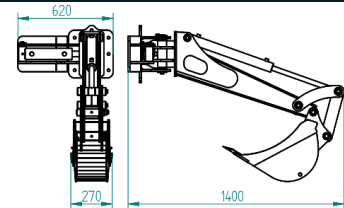
GRUNDAUSSTATUNG

- **SCHAUFEL – 250MM**

Nr. Art.	Eigengewicht (kg)
R201	110

BAGGERARM SCHENKBAR

INDEX: **R203**



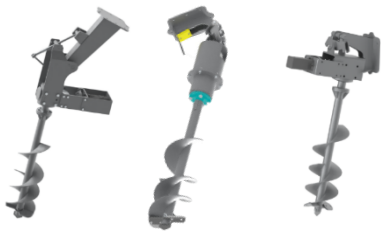
GRUNDAUSSTATUNG

- **SCHAUFEL – 250MM**

Nr. Art.	Eigengewicht (kg)
R203	190

ERDBOHRER

INDEX: **R204/R216/R207**



Nr. Art.	Eigengewicht (kg)	Version
R216.001	170	Motorantrieb
R204.001	180	Getriebenersetzung
R207.001	200	Getriebenersetzung mit motorantrieb

GRUNDAUSSTATUNG

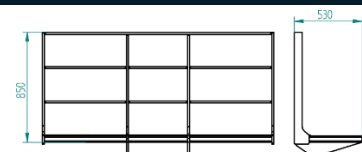
- **BOHRER – Ø 300MM**

GRUNDAUSSTATUNG

- **BOHRER – Ø 150/200/250 – 830 €**

BODENPLANER

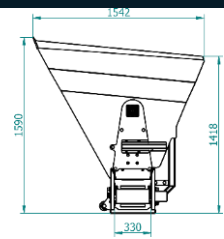
INDEX: **E401**



Nr. Art.	Tragkraft	Eigengewicht (kg)
E401.120	1200	85
E401.150	1500	95
E401.180	1800	105
E401.200	2000	120
E401.240	2400	150

EINSTREUGERAT

INDEX: **A901**



BESCHREIBUNG

- EINSTREU MIT GEHACKTEM STROH ODER LOSEN MATERIALIEN
- GESCHWINDIGKEITSREGELUNG VON WELLEN UND RIEMEN

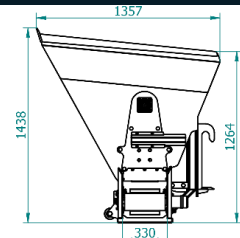
SONDERAUSSTATUNG

- ANSCHRAUBBARE VERLÄNGERUNGEN

Nr. Art.	Arbeitsbreite (mm)	Eigengewicht (kg)	Volumen (m3)
A901.120	1150	400	1,26
A901.130	1300	420	1,43
A901.150	1550	450	1,71
A901.180	1800	510	1,98
A901.200	2000	550	2,20

EINSTREUGERAT MINI

INDEX: **A902**



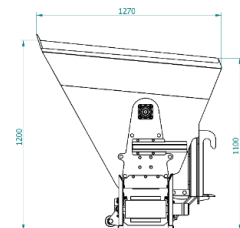
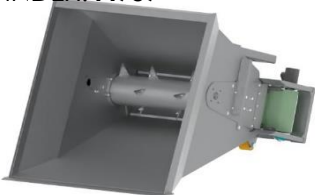
BESCHREIBUNG

- EINSTREU MIT GEHACKTEM STROH ODER LOSEN MATERIALIEN
- GESCHWINDIGKEITSREGELUNG VON WELLEN UND RIEMEN

Nr. Art.	Arbeitsbreite (mm)	Eigengewicht (kg)	Volumen (m3)
A902.120	1150	350	0,92
A902.130	1300	370	1,04
A902.150	1550	400	1,24
A902.180	1800	440	1,44

EINSTREUGERAT MINI MINI

INDEX: **A907**



BESCHREIBUNG

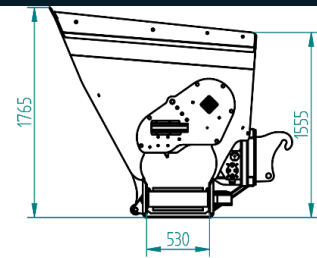
- EINSTREU MIT GEHACKTEM STROH ODER LOSEN MATERIALIEN
- GESCHWINDIGKEITSREGELUNG VON WELLEN UND RIEMEN

Nr. Art.	Arbeitsbreite (mm)	Eigengewicht (kg)	Volumen (m3)
A907.120	1200	300	0,80
A907.140	1400	320	0,90
A907.160	1600	350	1,00

SONDERAUSSTATUNG

- UMKEHRVENTIL – 690 €
- ZUSÄTZLICHE ROLLE, DIE DAS MATERIAL NICHT HANGT

EINSTREUGERAT / FUTTERSCHAUFEL

 INDEX: **A904**

BESCHREIBUNG

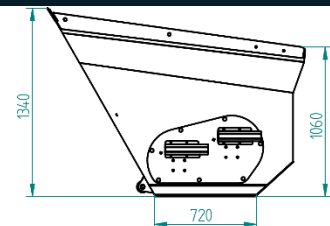
- EINSTREU MIT GEHACKTEM STROH ODER LOSEN MATERIALIEN
- GESCHWINDIGKEITSREGELUNG VON WELLEN UND RIEMEN

SONDERAUSSTATTUNG

- UMKEHRVENTIL – 690 €
- ANSCHRAUBBARE VERLÄNGERUNGEN

Nr. Art.	Arbeitsbreite (mm)	Eigengewicht (kg)	Volumen (m3)
A904.120	1150	450	1,54
A904.130	1300	490	1,75
A904.150	1550	540	2,10
A904.180	1800	590	2,45
A904.200	2000	650	2,73

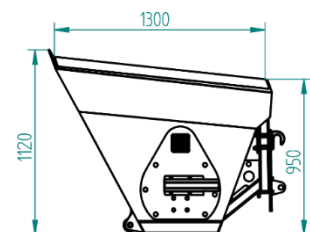
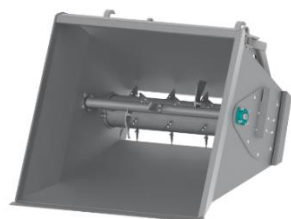

EINSTREUGERAT

 INDEX: **A905**

BESCHREIBUNG

- EINSTREU MIT GEHACKTEM STROH ODER LOSEN MATERIALIEN
- GESCHWINDIGKEITSREGELUNG VON WELLEN UND RIEMEN

Nr. Art.	Arbeitsbreite (mm)	Eigengewicht (kg)	Volumen (m3)
A905.120	1150	400	1,54
A905.130	1300	420	1,75
A905.150	1550	450	2,10
A905.180	1800	510	2,45
A906.200	2000	550	2,73

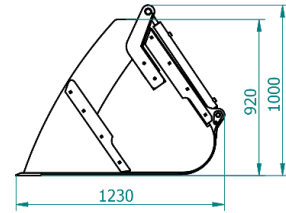
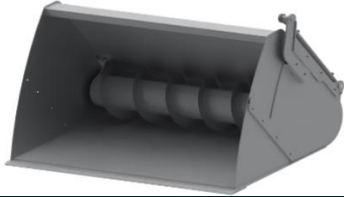
EINSTREUGERAT

 INDEX: **A906**

BESCHREIBUNG

- EINSTREU MIT GEHACKTEM STROH ODER LOSEN MATERIALIEN
- GESCHWINDIGKEITSREGELUNG VON WELLEN UND RIEME

Nr. Art.	Arbeitsbreite (mm)	Eigengewicht (kg)	Volumen (m3)
A906.120	1150	350	1,26
A906.130	1300	370	1,43
A906.150	1550	400	1,71
A906.180	1800	450	1,98
A906.200	2000	500	2,20

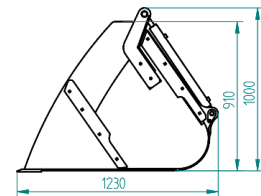
FUTTERSCHAUFEL MIT SCHNECKE – 1 SEITENWAND

 INDEX: **A607**

BESCHREIBUNG

- NUR FÜR KORNING - PULVERFUTTERMITTEL

Nr. Art.	Arbeitsbreite (mm)	Eigengewicht (kg)	Volumen (m ³)
A607.120	1200	390	0,66
A607.140	1400	410	0,77
A607.160	1600	430	0,88
A607.180	1800	450	0,99
A607.200	2000	470	1,10
A607.220	2200	490	1,21
A607.240	2400	510	1,32

FUTTERSCHAUFEL MIT SCHNECKE – 2 SEITENWAND

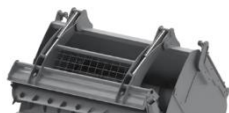
 INDEX: **A606**

BESCHREIBUNG

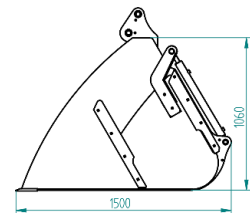
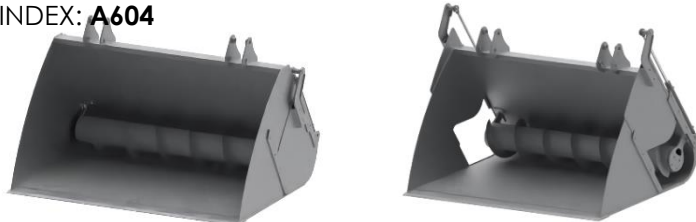
- NUR FÜR KORNING - PULVERFUTTERMITTEL

SONDERAUSSTATUNG

- ZUSÄTZLICH HYDRAULIKFRASE

Nr. Art.	Arbeitsbreite (mm)	Eigengewicht (kg)	Volumen (m ³)
A606.120	1200	410	0,66
A606.140	1400	430	0,77
A606.160	1600	460	0,88
A606.180	1800	480	0,99
A606.200	2000	500	1,10
A606.220	2200	510	1,21
A606.240	2400	530	1,32

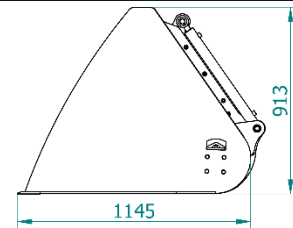
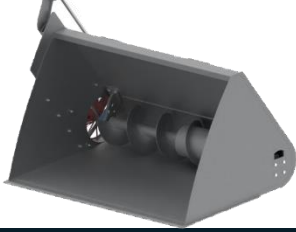

FUTTERSCHAUFEL MIT SCHNECKE – 2 SEITENWAND XL

 INDEX: **A604**

BESCHREIBUNG

- NUR FÜR KORNING - PULVERFUTTERMITTEL

Nr. Art.	Arbeitsbreite (mm)	Eigengewicht (kg)	Volumen (m ³)
A604.160	1600	520	1,36
A604.180	1800	570	1,53
A604.200	2000	590	1,70
A604.220	2200	620	1,87
A604.230	2300	640	1,96
A604.240	2400	660	2,04

FUTTERDOSIERTKONTEINER PLUS

 INDEKS: **A613**

BESCHREIBUNG

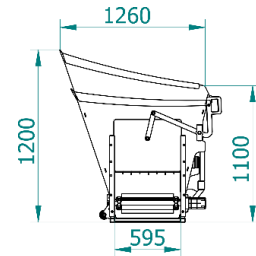
- ZUM SCHNEIDEN KARTOFFELN/RUBEN

SONDERAUSSTATUNG

- **SCHNEIDEMODUL** – 1070 €

Nr. Art.	Arbeitsbreite (mm)	Eigengewicht (kg)	Volumen (m3)
A613.120	1200	390	0,66
A613.140	1400	410	0,77
A613.160	1600	430	0,88
A613.180	1800	450	0,99
A613.200	2000	470	1,10
A613.220	2200	490	1,21
A613.240	2400	510	1,32

FUTTERDOSIERTKONTEINER MIT KRATZBODEN MINI

 INDEX: **A611**

BESCHREIBUNG

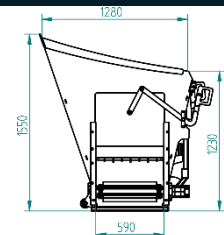
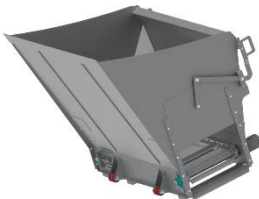
- NUR FÜR KORNING - PULVERFUTTERMITTEL

Nr. Art.	Arbeitsbreite (mm)	Eigengewicht (kg)	Volumen (m3)
A611.120	1220	300	1,10
A611.150	1520	350	1,30

SONDERAUSSTATUNG

- **HYDRAULISCHE KLAPPE OFFNUNG** – 760 €
- **ANTIBLOCKIER ROLLEN** – 1095 €

FUTTERDOSIERTKONTEINER MIT KRATZBODEN

 INDEX: **A605**

BESCHREIBUNG

- NUR FÜR KORNING - PULVERFUTTERMITTEL

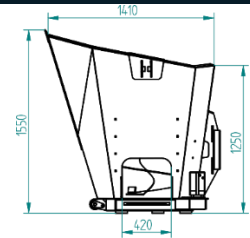
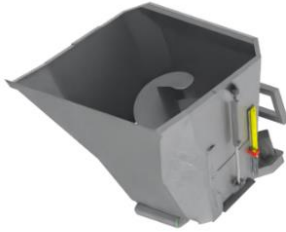
Nr. Art.	Arbeitsbreite (mm)	Eigengewicht (kg)	Volumen (m3)
A605.120	1220	450	1,22
A605.150	1520	510	1,52
A605.180	1820	590	1,82
A605.200	2020	650	2,00

SONDERAUSSTATUNG

- **HYDRAULISCHE KLAPPE OFFNUNG** – 760 €
- **ANTIBLOCKIER ROLLEN** – 1095 €

FUTTERMISCHER

INDEX: P302



Nr. Art.	Arbeitsbreite (mm)	Eigengewicht (kg)	Volumen (m3)
P302.150	1520	520	1,50
P302.220	2360	750	2,50

SONDERAUSSTATTUNG

- HYDRAULISCHES FRASE

FUTTERSCHAUFEL

INDEX: A610



SONDERAUSSTATTUNG

- ZUSÄTZLICHE HYDRAULISCHES FRASE

Nr. Art.	Arbeitsbreite (mm)	Eigengewicht (kg)	Volumen (m3)
A610.120	1200	500	1,0
A610.150	1500	600	1,20
A610.280	1800	650	1,50
A610.200	2000	700	1,70
A610.220	2200	750	1,90

SONDERAUSSTATTUNG FÜR FUTTERSCHAUFEL

INDEX: D,F,FH



D



F

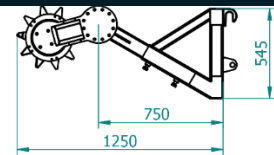


FH

Nr. Art.	Arbeitsbreite (mm)	Nr. Art.	Arbeitsbreite (mm)	Nr. Art.	Arbeitsbreite (mm)
D.120	1200	F.120	1200	FH.120	1200
D.140	1400	F.140	1400	FH.140	1400
D.150	1500	F.150	1500	FH.150	1500
D.160	1600	F.160	1600	FH.160	1600
D.180	1800	F.180	1800	FH.180	1800
D.200	2000	F.200	2000	FH.200	2000
D.220	2200	F.220	2200	FH.220	2200
D.240	2400	F.240	2400	FH.240	2400

SILOFRASE

INDEX: **A603**



GRUNDAUSSTATTUNG

- EINGESCHRAUBTE SCHNEIDENMESSER

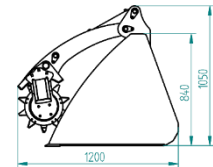
SONDERAUSSTATTUNG

- ZUSÄTZLICHE HYDRAULIKMOTOR – 400 €

Nr. Art.	Arbeitsbreite (mm)	Eigengewicht (kg)
A603.120	1200	160
A603.140	1400	180
A603.160	1600	190
A603.180	1800	200
A603.200	2000	210
A603.220	2200	230
A603.240	2400	250

SCHAUFEL MIT HYDRAULISCH FRASE

INDEX: **A608**



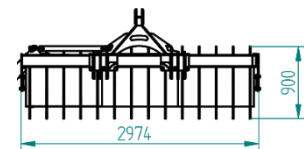
BESCHREIBUNG

- MIT HYDRAULISCHES FRASE

Nr. Art.	Arbeitsbreite (mm)	Eigengewicht (kg)	Volumen (m3)
A608.120	1200	340	0,54
A608.140	1400	360	0,63
A608.160	1600	380	0,72
A608.180	1800	400	0,81
A608.200	2000	420	0,90
A608.220	2200	440	0,99
A608.240	2400	460	1,08

SILOWALZE

INDEX: **E902**



GRUNDAUSSTATTUNG

- WELLE DURCHMESSER 900MM

SONDERAUSSTATTUNG

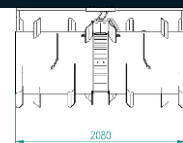
- RANGIER-ZUGMAUL – 2360€
- HYDRAULISCHE SEITENVERSCHIEBUNG 1525€



Nr. Art.	Arbeitsbreite (mm)	Eigengewicht (kg)
E902.250	2500	1500
E902.300	3000	1700

SILOWALZE VORDER

INDEKS: **E904**



GRUNDAUSSTATTUNG

- WELLE DURCHMESSER 1140MM

Nr. Art.	Arbeitsbreite (mm)	Eigengewicht (kg)
E904.200	2000	730
E904.250	2500	900

FUTTERSCHNECKE

 INDEX: **E802**

SONDERAUSSTATUNG

- **ZUSÄTZLICH FUTTERMittel CONTAINER – 1475 €**

Nr. Art.	Arbeitsbreite (mm)	Eigengewicht (kg)
E802.150	1500	260

BALLEUNROLLER

 INDEX: **D604**


Nr. Art.	Arbeitsbreite (mm)	Eigengewicht (kg)
D604	1500	450

BESCHREIBUNG

- FUTTERUNG MIT SILOBALLEN
- ENTWICKLUNG DER BALLE
- GESCHWINDIGKEIT EINSTELLBAR

SONDERAUSSTATUNG ZUSÄTZLICHE

- **ROTOR FÜR EINSTREU FUTTERUNG – 1285€**


BALLEUNROLLER

 INDEX: **D602**


Nr. Art.	Arbeitsbreite (mm)	Eigengewicht (kg)
D602	1500	750

BESCHREIBUNG

- FUTTERUNG MIT SILOBALLEN
- ENTWICKLUNG DER BALLE
- GESCHWINDIGKEIT EINSTELLBAR

BALLEWICKLER

 INDEX: **D701**


Nr. Art.	Eigengewicht [kg]	Version
D701	480	Standard
D701	550	Mit Ballenpacker

GRUNDAUSSTATUNG

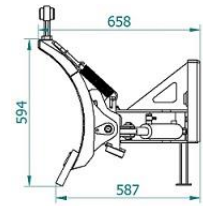
- **BALLEN DURCHMESSER – 1300MM**
- **ARBEITSBREITE – 1250MM**
- **MAX BALLEN EIGENGEWICHT – 100KG**
- **BALLEN ARBEITSBREITE 500/750MM**
- **WICKELZEIT – CA. 120 SEK**
- **EMPFOHLEN LEISTUNGSANFORDERUNG – 38PS**

SONDERAUSSTATUNG

- **VERSION MIT BALLEPACKER – 450€**

SCHNEEPFLUG MINI

INDEX: **G103**



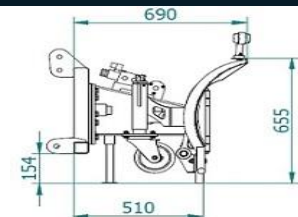
GRUNDAUSSTATTUNG

- HYDRAULISCHE SEITENVERSTELLUNG 25 GRAD

Nr. Art.	Arbeitsbreite (mm)	Eigengewicht (kg)	Aufnahme
G103.120	1200	120	Trójkąt kom.
G103.150	1500	130	Trójkąt kom.
G103.180	1800	140	Trójkąt kom.
G103.200	2000	150	Trójkąt kom.

SCHNEEPFLUG MINI VARIO / V SYSTEM

INDEX: **G102**



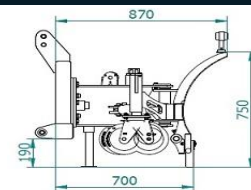
GRUNDAUSSTATTUNG

- HYDRAULISCHE SEITENVERSTELLUNG 30 GRAD

Nr. Art.	Arbeitsbreite (mm)	Eigengewicht (kg)	Aufnahme
G102.130	1300	140	Trójkąt kom.
G102.150	1500	160	Trójkąt kom.
G102.180	1800	175	Trójkąt kom.
G102.200	2000	190	Trójkąt kom.

SCHNEEPFLUG ECO

INDEX: **G204**



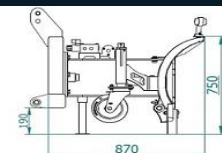
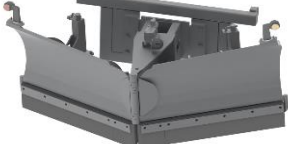
GRUNDAUSSTATTUNG

- HYDRAULISCHE SEITENVERSTELLUNG 30 GRAD

Nr. Art.	Arbeitsbreite (mm)	Eigengewicht (kg)	Aufnahme
G204.150	150	200	3 Punkt Kat I
G204.180	180	220	3 Punkt Kat I
G204.200	200	240	3 Punkt Kat I
G204.220	220	260	3 Punkt Kat I

SCHNEEPFLUG ECO VARIO / V SYSTEM

INDEX: **G205**



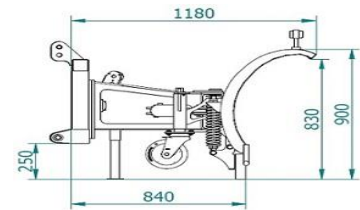
GRUNDAUSSTATTUNG

- HYDRAULISCHE SEITENVERSTELLUNG 30 GRAD

Nr. Art.	Arbeitsbreite (mm)	Eigengewicht (kg)	Aufnahme
G205.150	1500	220	3 Punkt Kat I
G205.180	1800	240	3 Punkt Kat I
G205.200	2000	260	3 Punkt Kat I
G205.220	2200	280	3 Punkt Kat I

SCHNEEPFLUG UNIVERSAL

INDEX: **G304**



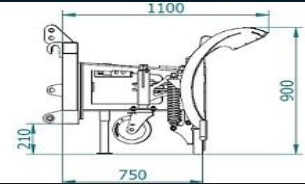
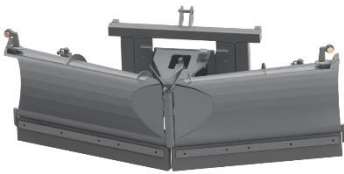
GRUNDAUSSTATTUNG

- HYDRAULISCHE SEITENVERSTELLUNG 30 GRAD

Nr. Art.	Arbeitsbreite (mm)	Eigengewicht (kg)	Aufnahme
G304.220	220	400	3 Punkt Kat II
G304.250	250	420	3 Punkt Kat II
G304.270	270	470	3 Punkt Kat II
G304.300	300	520	3 Punkt Kat II
G304.330	330	570	3 Punkt Kat II

SCHNEEPFLUG UNIVERSAL VARIO / V SYSTEM

INDEX: **G305**



GRUNDAUSSTATTUNG

- HYDRAULISCHE SEITENVERSTELLUNG 30 GRAD

Nr. Art.	Arbeitsbreite (mm)	Eigengewicht (kg)	Aufnahme
G305.220	220	430	3 Punkt Kat II
G305.250	250	490	3 Punkt Kat II
G305.270	270	510	3 Punkt Kat II
G305.300	300	540	3 Punkt Kat II
G305.330	330	590	3 Punkt Kat II

SCHNEEPFLUG HEBESYSTEM

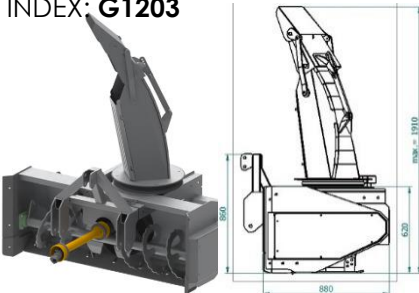
INDEKS: **G111/G211/G311**



Nr. Art.	Version
G111	Mini
G211	Eco
G311	Universal

SCHNEEFRASE

INDEX: **G1203**



Nr. Art.	Arbeitsbreite rob.(mm)	Eigengewicht (kg)	Aufnahme
G1203.120	1200	380	Euro
G1203.150	1500	420	Euro
G1203.180	1800	550	Euro
G1203.200	2000	620	Euro

SONDERAUSSTATTUNG

- HYDRAULIK MOTOR – 1000 €

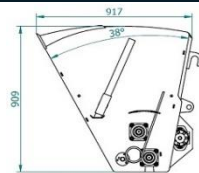
STANDARDAUSSTATTUNG FÜR ALLE SCHNEEPFLUGE

- GUMMISCHURSCIENE MIT FEDERSICHERUNG
- NIVEAUSGLEICH / BODENANPASSUNG
- HYDRAULISCHE SEITENVERSTELLUNG

SONDERAUSSTATTUNG FÜR ALLE SCHNEEFLUGE

- STUTZRÄDER 160/50 – 250 €
- STUTZRÄDER 200/50 – 320 €
- GLEITKUFEN – 140 €
- LED BELEUCHTUNG – 90 €
- SCHURSCIENE – HB500/150X16MM, L=1000MM – 115 €
- SCHURSCIENE – PPN POLIURETAN 150X20MM, L=1000MM – 170 €
- RAHMEN OHNE AUFNAHME – 215 € / MINILOADER – 400 € / TELESCOPIC – 475 € / KOMBI 345 €
- HYDRAULIK UBERLASTSCHUTZ ANLAGE – 605 €

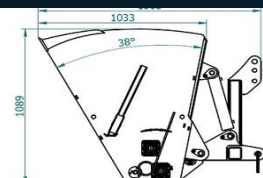
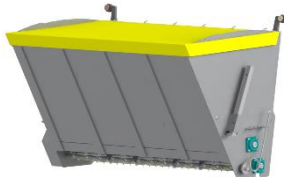
SANDSTREUER

 INDEX: **E601**

SONDERAUSSTATTUNG

- **TUZ SCHLEPPER AUFNAHME MIT HYDRAULIKANLAGE – 880€**

Nr. Art.	Arbeitsbreite (mm)	Eigengewicht (kg)	Volumen (m3)	Aufnahme
E601.120	1200	300	0,54	Euro
E601.140	1400	340	0,63	Euro
E601.160	1600	360	0,72	Euro
E601.180	1800	390	0,83	Euro
E601.200	2000	410	0,90	Euro
E601.220	2200	430	0,99	Euro

SANDSTREUER XL

 INDEX: **E605**


Nr. Art.	Arbeitsbreite (mm)	Eigengewicht (kg)	Volumen (m3)	Aufnahme
E605.140	1400	480	0,91	Euro
E605.160	1600	510	1,04	Euro
E605.180	1800	550	1,19	Euro
E605.200	2000	590	1,30	Euro
E605.220	2200	630	1,30	Euro
E605.240	2400	650	1,56	Euro

SONDERAUSSTATTUNG

- **TUZ SCHLEPPER AUFNAHME MIT HYDRAULIKANLAGE – 880€**

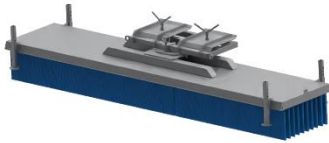
WILDKRAUTBESEN

 INDEX: **E502**


Nr. Art.	Eigengewicht (kg)
E502	200

STREIFENBESEN

INDEX: E501



Nr. Art.	Arbeitsbreite (mm)	Eigengewicht (kg)
E501.150	1500	120
E501.200	2000	140
E501.250	2500	160
E501.300	3000	180

GRUNDAUSSTATTUNG

- GABELZINKENAUFNAHME
- 10 BURSTENREIHEN

SONDERAUSSTATTUNG

- AUFNAHME EURO / HOFLADER / RADLADER

BETONMISCHER – KARDANWELLEANTRIEB – 800L

INDEX: I101



Nr. Art.	Arbeitsbreite (mm)	Hohe(mm)	Eigengewicht (kg)
I101	1550	1250	520

SONDERAUSSTATTUNG

- ZUSÄTZLICH MONTIERTER HYDRAULIKMOTOR – 1000 €

BETONMISCHER MIT HYDRAULIKMOTORANTRIEB – 800L

INDEX: I102



Nr. Art.	Arbeitsbreite (mm)	Hohe(mm)	Eigengewicht (kg)
I102	1550	1250	550

BESCHREIBUNG

- HYDRAULIKMOTOR

BETONMISCHER MIT SCHAUFEL – 800L

INDEX: I103



Nr. Art.	Arbeitsbreite (mm)	Hohe(mm)	Eigengewicht (kg)
I103.W	1550	1250	720
I103.H	1550	1250	750

BETONMISCHER - KARDANWELLEANTRIEB – 1200L

INDEX: I104



Nr. Art.	Arbeitsbreite (mm)	Hohe(mm)	Eigengewicht (kg)
I104	1900	1250	810

SONDERAUSSTATTUNG

- ZUSÄTZLICH MONTIERTER HYDRAULIKMOTOR – 1000 €

BETONMISCHER MIT HYDRAULIKMOTORANTRIEB – 1200L

INDEX: I105



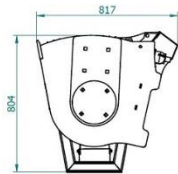
Nr. Art.	Arbeitsbreite (mm)	Hohe(mm)	Eigengewicht (kg)
I105	1900	1250	840

BESCHREIBUNG

- HYDRAULIKMOTOR

BETONMISCHER

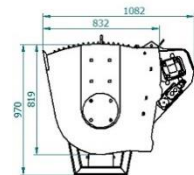
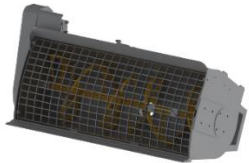
INDEX: I202



Nr. Art.	Arbeitsbreite(mm)	Volumen (m3)	Eigengewicht (kg)
I202.100	1000	0,26	290
I202.120	1200	0,31	310
I202.140	1400	0,36	340
I202.160	1600	0,42	380

BETONMISCHER XL

INDEX: I201



Nr. Art.	Arbeitsbreite (mm)	Volumen (m3)	Eigengewicht (kg)
I201.120	1200	0,60	510
I201.140	1400	0,70	560
I201.160	1600	0,80	600
I201.180	1800	0,90	660
I201.200	2000	1,00	700
I201.220	2200	1,10	740

OPCJE

- SEITLICHER ENTLERKLAPPE

BODENPLANER

INDEX: W101



Nr. Art.	Arbeitsbreite [mm]	Eigengewicht [kg]
W101.150	1500	170
W101.200	2000	210
W101.240	2400	250

BODENPLANER PRO

INDEX: W103



Nr. Art.	Arbeitsbreite [mm]	Eigengewicht [kg]
W103.160	1600	260
W103.200	2000	290
W103.245	2450	320

SCHEIBENEGGE

INDEX: F105


GRUNDAUSSTATUNG

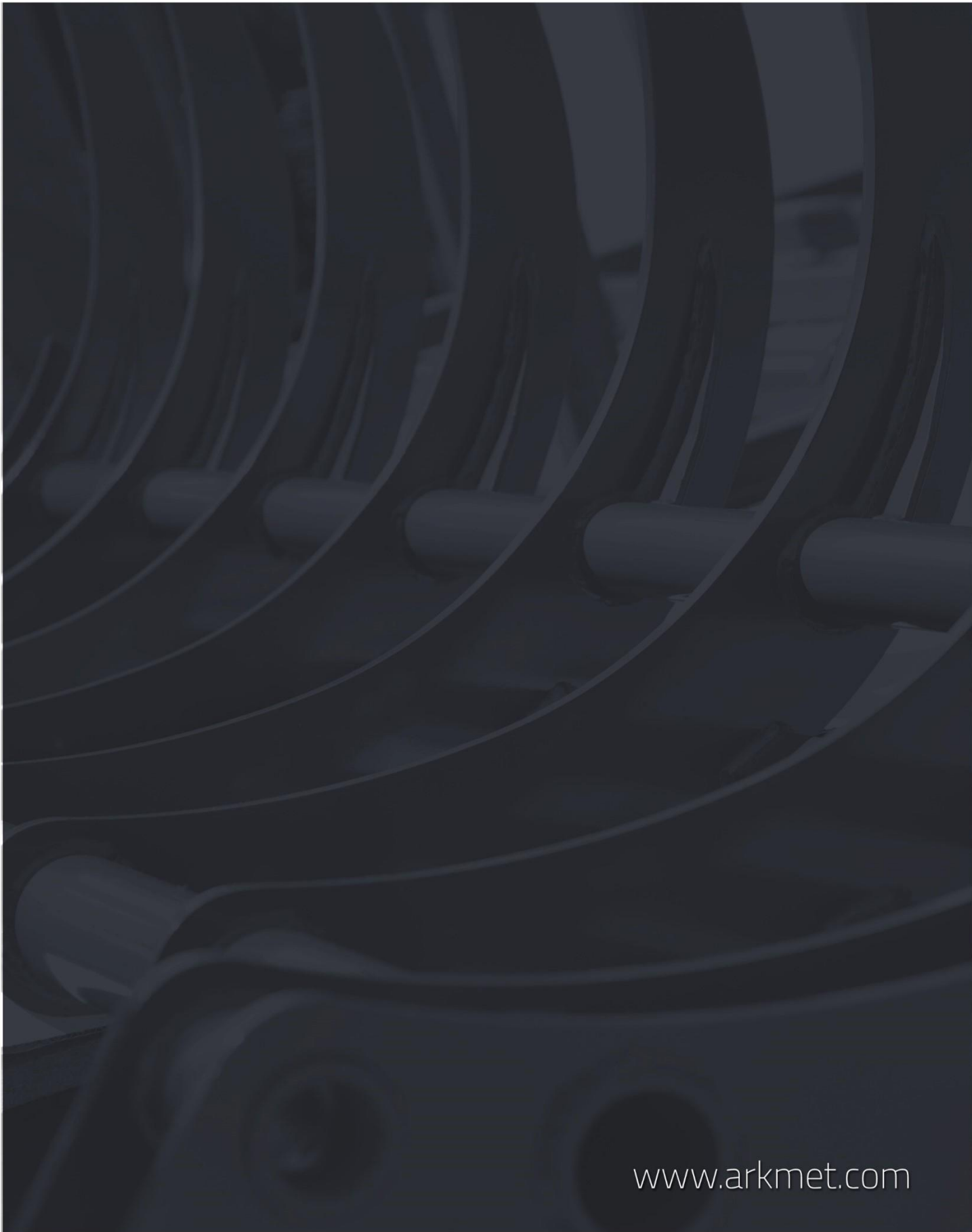
- ZWEI TELLERREICHER - 560MM
- GUMMIDAMPFER
- ROHRSTABWALZE
- TELLERREICHER ABSTAND - 1000MM

Nr. Art.	Arbeitsbreite [mm]	Eigengewicht [kg]	Teller
F105	2500	1200	20
F105	2700	1300	22
F105	3000	1400	24

SONDERAUSSTATUNG

- HYDRAULISCH KLAPPBAR
- PREMIUM KUGELLAGER - 680 €
- SEITEN-SCHEIBEN - 210 €
- HYDRAULISCHE HOHENVERSTELLUNG - 520 €
- STRIEGELZINKEN REIHE - 650 €
- DACHRIGWALZE





www.arkmet.com



ARKMET SP. Z O.O.
ul. Ceglana 12
77-132 Niezabyszewo
POLSKA

